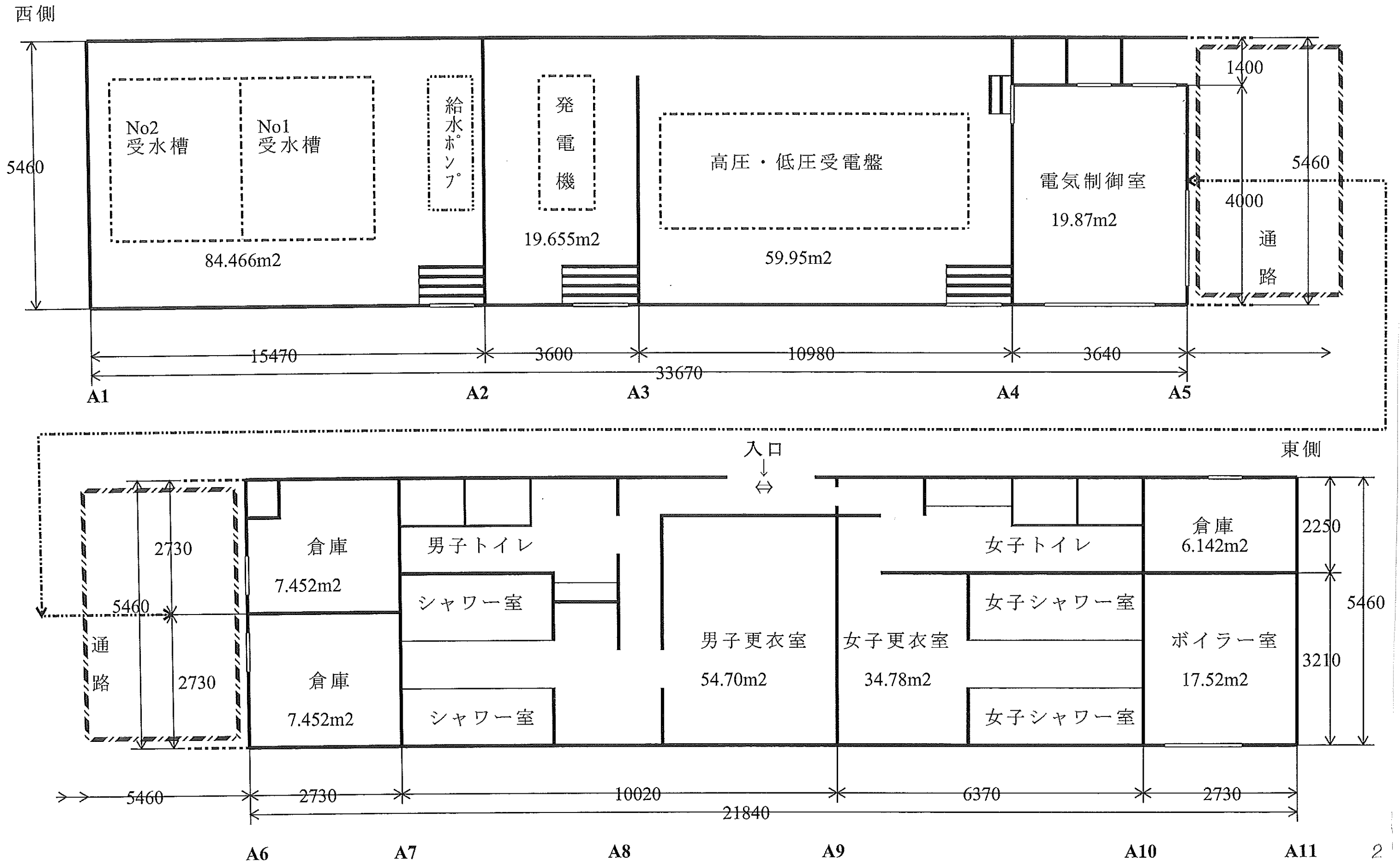
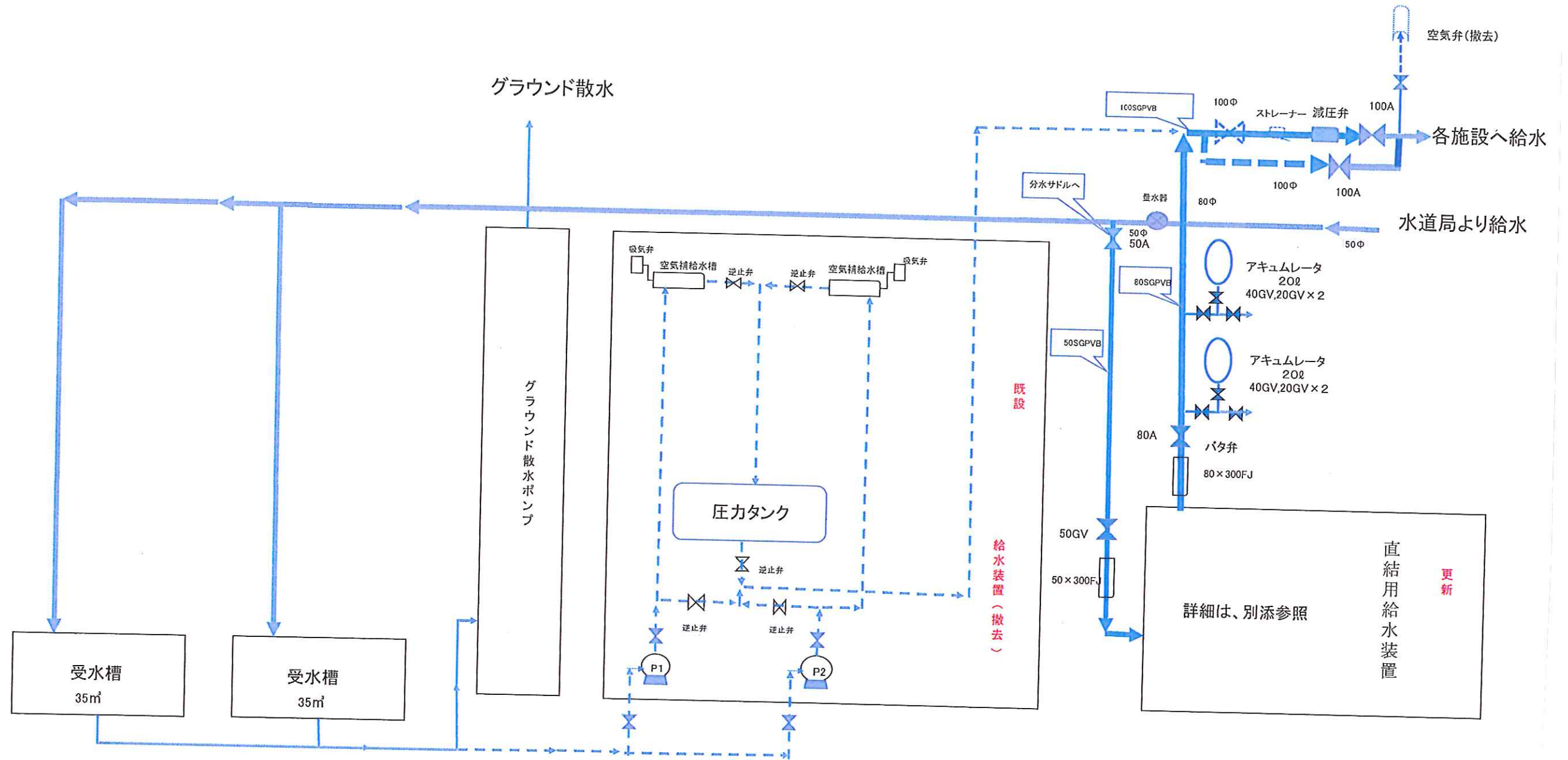


■ 工事範囲を示す

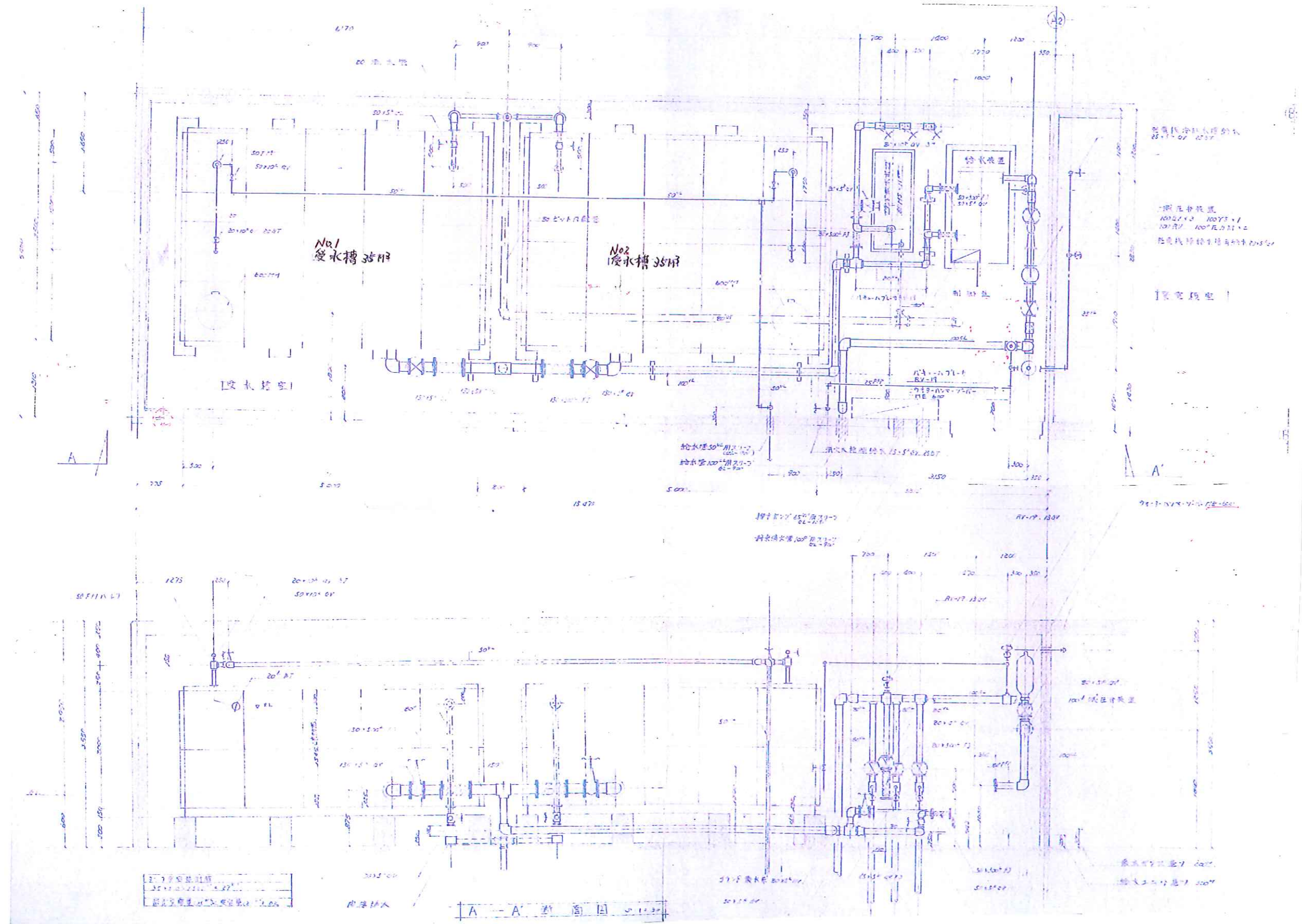
配置図 1/1,000



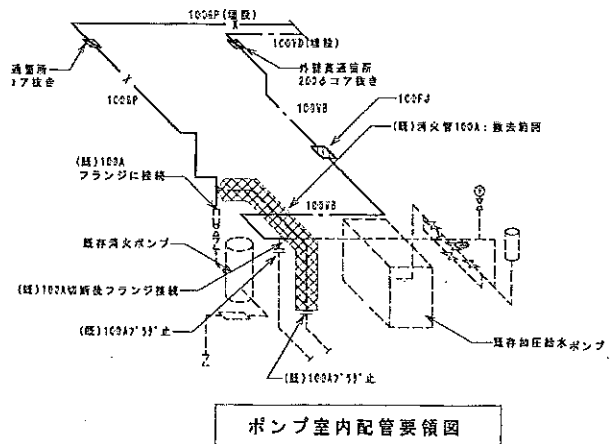


- 工事概要
- 既存の加圧給水装置を撤去し、新たに直結用給水装置を設置 (電気工事含む)
 - 受水槽は、グラウンド散水用に使用する。
 - 給水装置の仕様：KDP3-50A3.7WA
 - ① ポンプ吐出量：15m³/H
 - ② 台数：2台 (交互運転)
 - ③ 電動機：3.7Kw：2台
 - ④ 減圧式逆流防止装置
 - ⑤ ポンプ材料：ステンレス製多段タービンポンプ：2台
インペラ：SCS13、ケーシング：SCS13、主軸：接液部：SUS304
 - ・アキュムレータ 200：2台
 - ・ゲートバルブ 50A 青銅製コア付 JIS 10K：1台
 - ・ゲートバルブ 40A 青銅製コア付 JIS 10K：2台
 - ・ゲートバルブ 20A 青銅製コア付 JIS 10K：4台

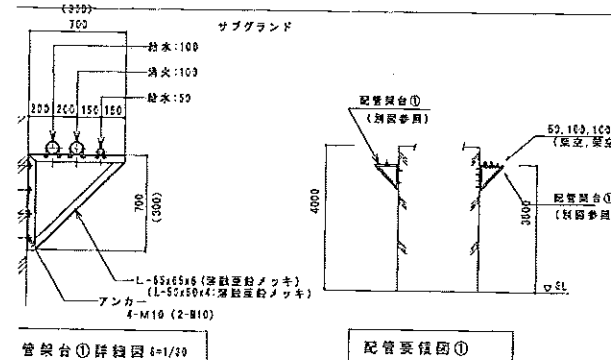
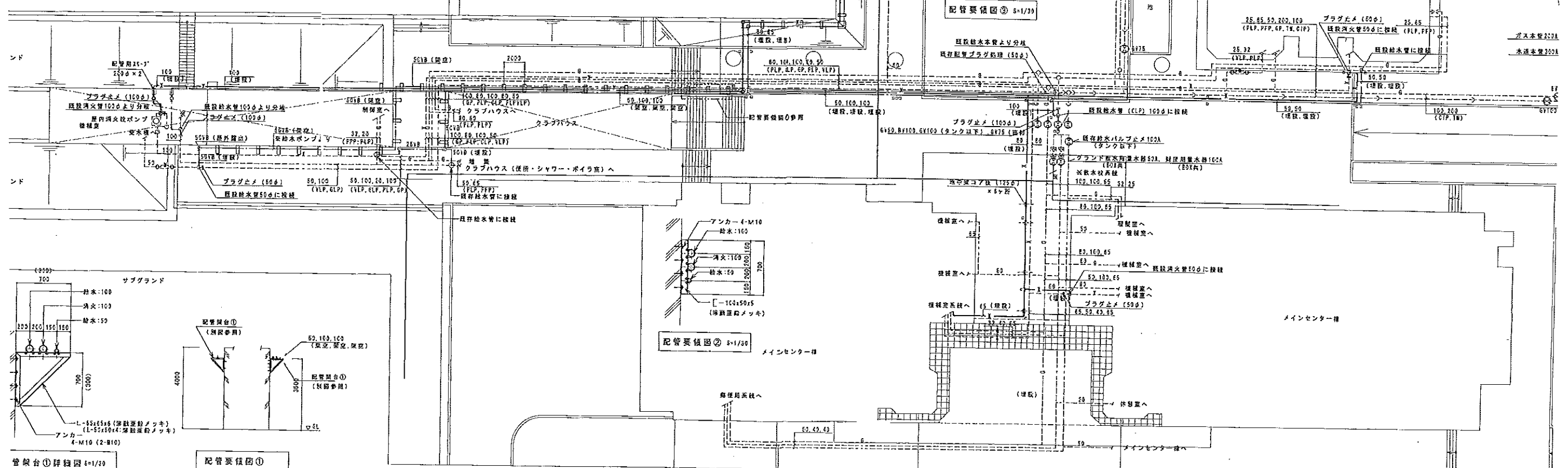
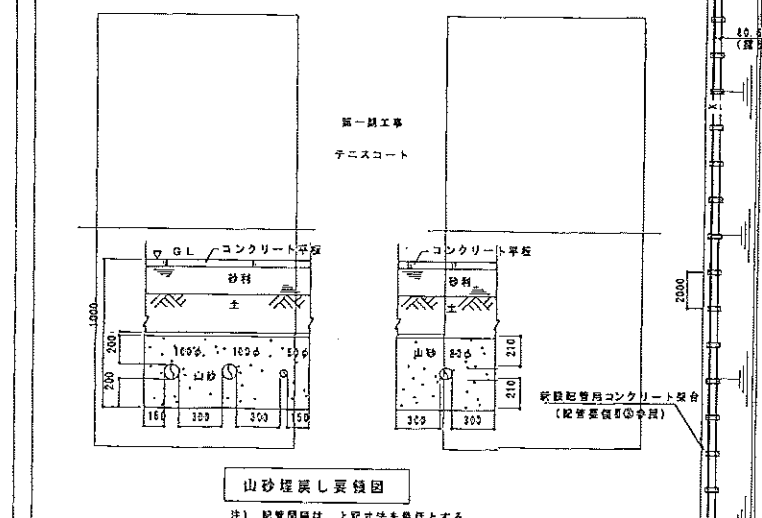
- ・バタフライバルブ：80BV アルミ：1台
- ・減圧弁 F型 RD-33FN-FL-100A (株)ベン製 JIS10K：1台
- ・塩化ビニールライニング鋼管：50VB：7m
- ・塩化ビニールライニング鋼管：80VB：5m
- ・塩化ビニールライニング鋼管：100VB：5m
- ・同上継手：1式
- ・ポンプ吐出量：15m³/H
- ・フレキ継手 SUS製 (フランジ部は、SS) 50×300L：1本
- ・フレキ継手 SUS製 (フランジ部は、SS) 80×300L：1本
- ・支持金物：1式
- ・保温工事：1式
- ・配線用遮断器 NV30-CS：1台
- ・電力ケーブル 600V EM-CE 5.5Sq：20m
- ・配線支持材：1式
- ・電線管 ねじなし E31：10m



凡例	管種	材料	規格・条件
→	給水配管	水道用P11(鋼鉄製)給水75A以上	
→	給水配管	硬質塩化ビニル(PVC)製管 (管径給水75A以下)	
→	給水配管	4"×1/2"×1/2"鋼管 (管径給水100A以上)	
→	給水配管	4"×1/2"×1/2"鋼管 (管径給水20A以下)	
→	ガス配管	ガス用鋼管 (管径給水75A以上)	
→	ガス配管	黒鉛管 (GP) (管径)	平均 1/100
→	消防配管	配管用炭素鋼管 (白)	
→	排水配管	(E01内)	
→	給水配管	水道用硬質塩化ビニル(PVC)製管 (管径)	(管径) 屋外・露出の上505ラッキング 屋内・保護(給水)・ペイント仕上
→	給水配管	水道用硬質塩化ビニル(PVC)製管 (管径)	(管径) 埋設用炭素鋼管(白)・4"×1/2"×1/2"給水用鋼管
→	消防配管	配管用炭素鋼管(白)	(管径) 屋外・露出の上505ラッキング 屋内・ペイント仕上
→	排水配管	水道用硬質塩化ビニル(PVC)製管 (管径)	
→	仕切り弁		
→	コア抜き	(20×20)	
→	コア抜き	(地中埋)	
→	埋設表示板	(新設)	
→	埋設表示板	(埋設配管に付、埋設表示用70×70(1'×1'等)を共に埋設する。	



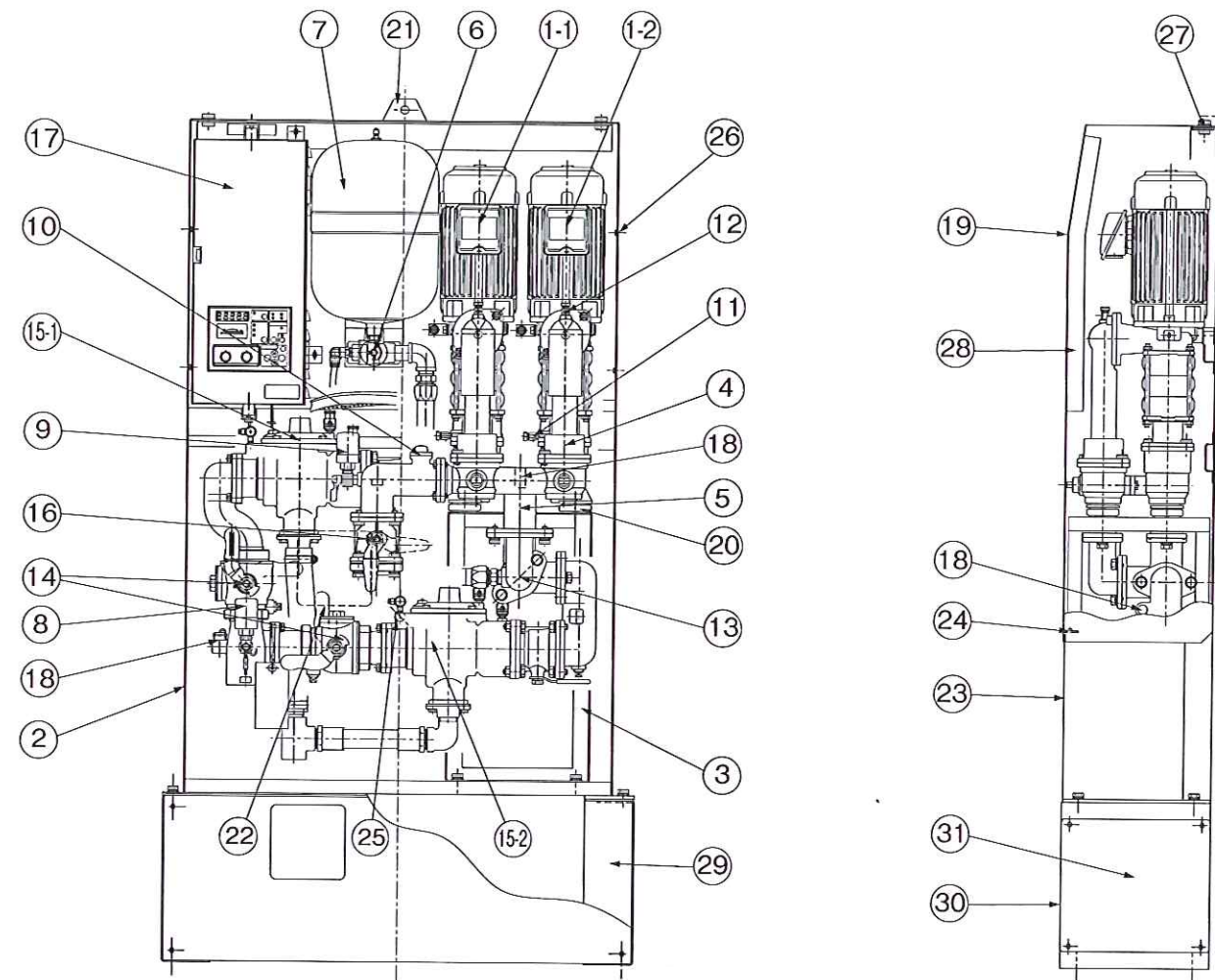
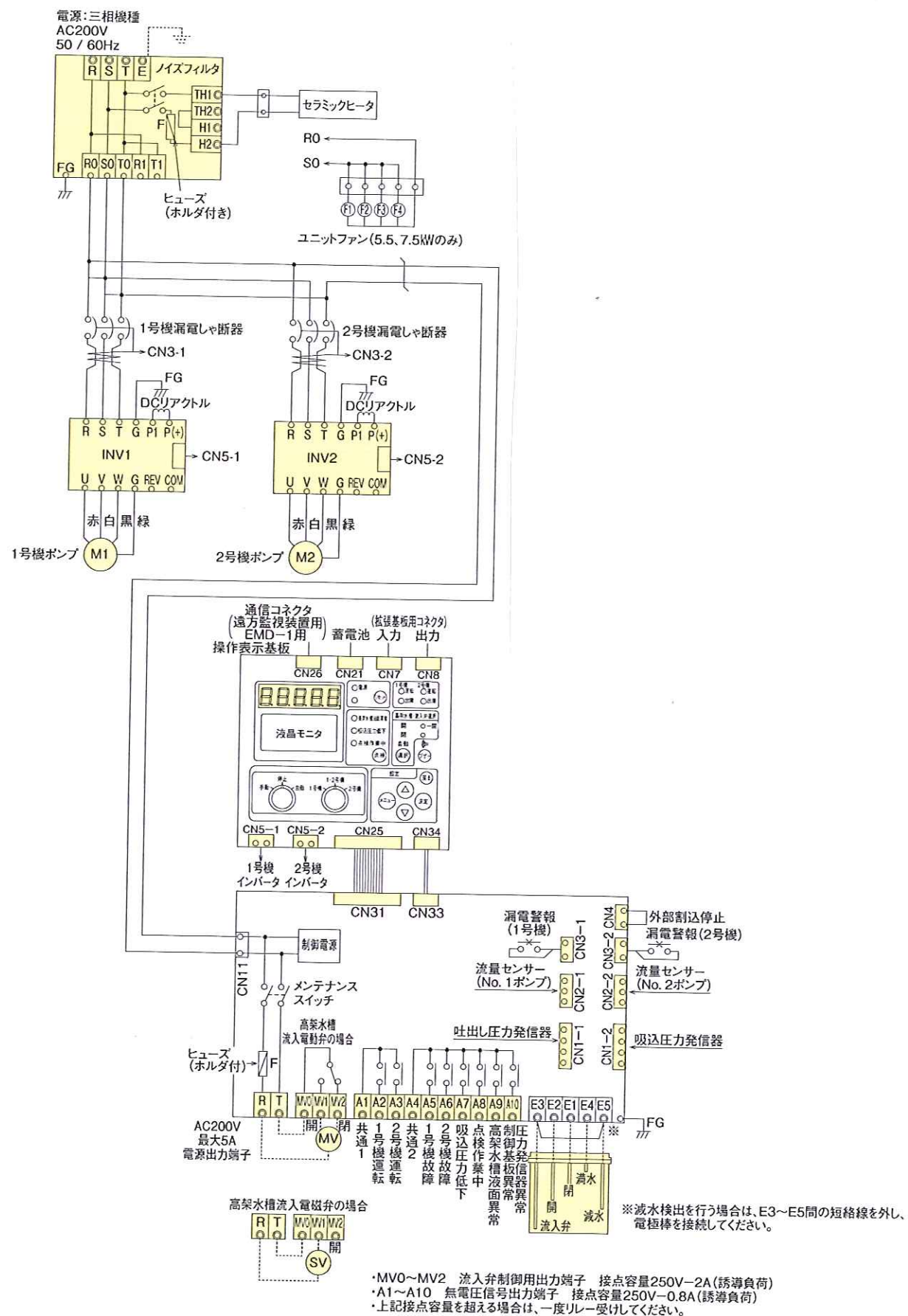
多目的グラウンド



管架台①詳細図 S-1/39

①内は給水55Aまでのみの箇所を示す。

制御盤接続図



No	名称	備考	No	名称	備考
1-1	ポンプ	No. 1	16	ボール弁(吐出し側)	(SCS13)
1-2	ポンプ	No. 2	17	制御盤	ECSK3形
2	架台(背面架台)(t=2)	(SUS304)	18	セラミックヒータ	
3	架台(t=2,3)	SPCC+粉体塗装	19	ポンプカバー(t=1)	(SUS304)
4	チェック弁	(SCS13)	20	クッション	防振用
5	配管(ボール弁内蔵)	(SCS13)	21	転倒防止金具(t=3)	SUS304
6	ボール弁(アキュムレータ用)	(SCS13)	22	漏水点検窓	樹脂
7	アキュムレータ	10L	23	保護板(t=1)	SUS304
8	圧力発信器	吸込圧力用	24	なべ小ねじ	SUS305
9	圧力発信器	吐出し圧力用	25	錠前	
10	流量センサー		26	座金組込ねじ	(SUS304)
11	排気弁(ポンプドレン用φ3)	(SUS316)	27	六角ボルト	SUS304
12	排気弁(φ3)	(SUS316)	28	吸音体	
13	チェック弁(バイパス用)	(SCS13)	29	架台(嵩上げ用)	SUS304
14	ボール弁(ストレーナ内蔵)	(SCS13)	30	保護板(前面用)	SUS304
15-1	減圧式逆流防止装置	(SCS13)	31	保護板(側面用:t=2)	SUS304
15-2	点検用減圧式逆流防止装置	(SCS13)			

※5.5、7.5kWは、モータ上部に排気用ファンが付きます。

