

横浜市産学共同研究センター積算電力量計交換工事

工事名称 横浜市産学共同研究センター積算電力量計交換工事
 工事場所 横浜市鶴見区末広町一丁目1番地40

特記仕様書

工事概要 本工事は、横浜市産学共同研究センター電力量計46台を交換し、試験を行う。

研究棟	電灯(単相2線式)・・・1台 電灯(単相3線式)・・・14台 動力(三相3線式)・・・8台 電灯(単相3線式変成器付)・・・1台 動力(三相3線式変成器付)・・・6台	実験棟	電灯(単相3線式変成器付)・・・7台 動力(三相3線式変成器付)・・・9台
-----	---	-----	--

・共通事項：電子式、検定付、パルス発信装置付

一般事項 工事の仕様書及び適用順位は次のとおりとする。
 1. 横浜市建築局電気設備工事特則仕様書(工事公告時最新版)

工事項目 受変電設備(改修含む)
幹線・動力設備工事 計装配線設備工事
電灯・コンセント設備工事

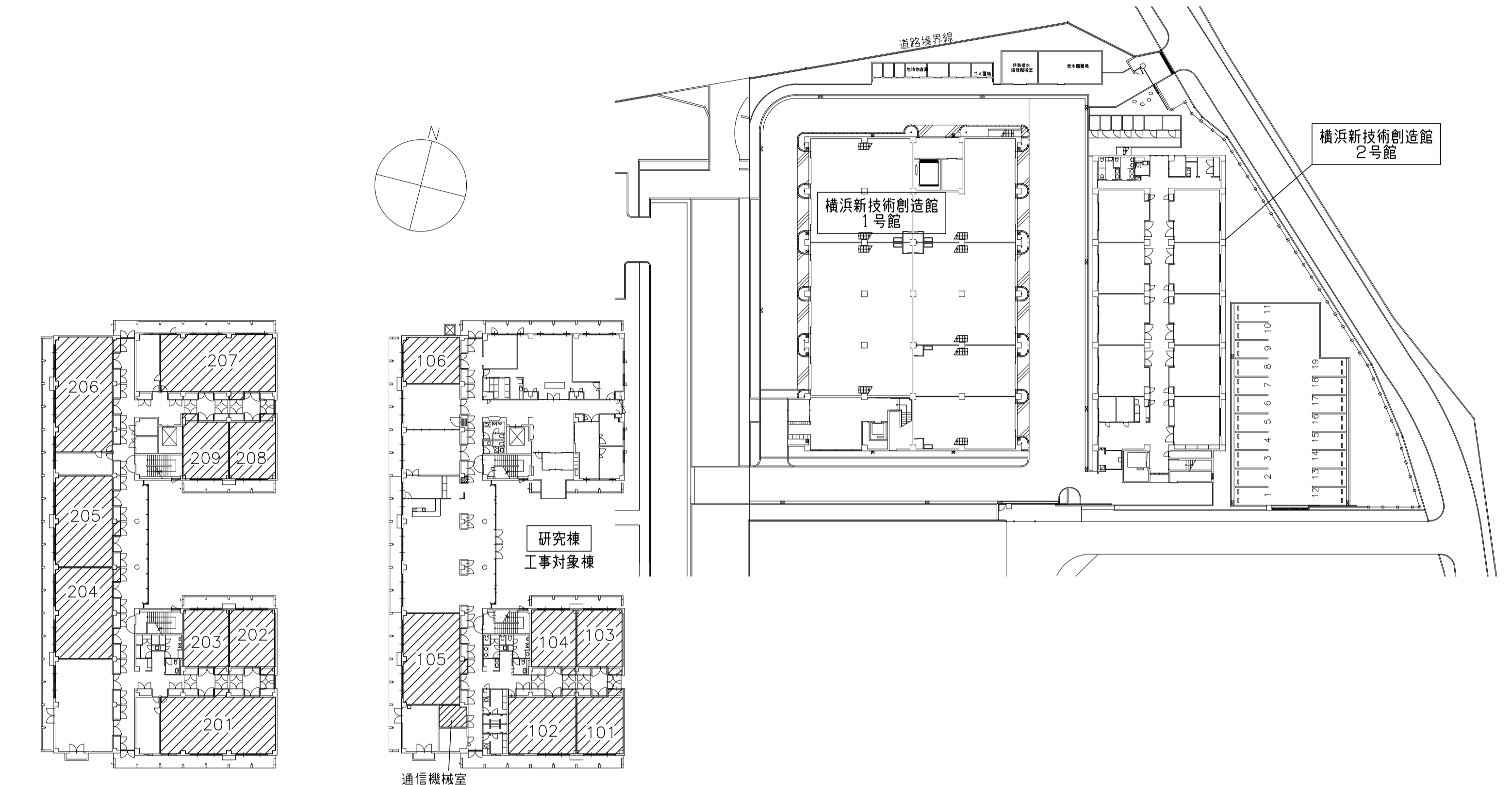
施工基準

1. 停電工事とし、確実に検電し2人作業とする。
2. 適切な工具を使用し接続部は、増締を行う。
3. 一時取外す配線は、マーキングを確認し確実に接続を行う。
4. 電力量パルス試験は、日を替えて2回行う。
5. 本工事の撤去材については、適切な処分を行う。
6. 新設配線はエコ仕様とする。

特記事項

1. 本工事の施工にあたり、事前に既存を調査の上、設計内容を理解し施工する。
2. 着工にあたっては、事前に所長、監督員と協議の上、工程表を作成し、監督員の承諾を受けるものとする。
メータ交換当日の作業計画書を作成し、他工事と調整を行うこと。
3. 仮設電源(照明等)必要な場合は、施工者側で単独電源(発電機等)を、用意する。
※既設分電盤には、絶対に接続しないこと。
4. 設計図書に疑義が生じた場合は検討書を添えて監督員に提出する。
5. 研究棟の部分停電は12月の土曜日に別途工事にて予定しており、時間帯は施設側と調整の上、停電時間内に交換作業を完了させること。
6. 実験棟の全館停電は2月下旬の土曜日13:00~17:00を別途工事にて予定しており、停電時間内に交換作業を完了させること。
7. 施工前・後の写真撮影を行うこと。
8. 停電対策(発電機設置等)は、施設側で行う。
9. メータ交換後に中央監視装置ポイント修正、メータ値の読み合わせ確認をする。

凡例	
記号	名称
◻	電灯分電盤
◻	動力分電盤
W W	積算電力量計収容箱



研究棟 2階平面図 S=1/500
 工事対象棟

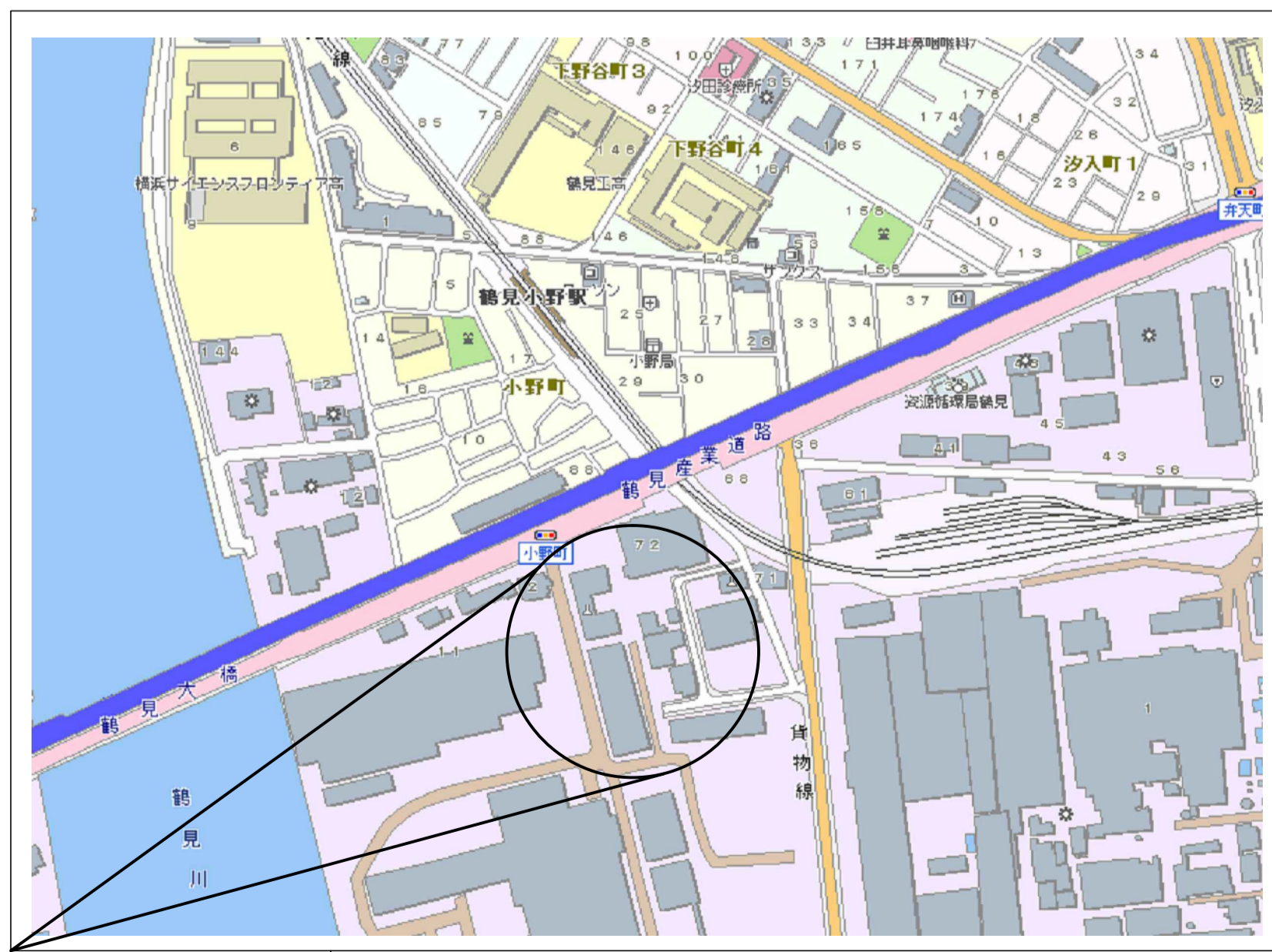
通信機械室

実験棟
 工事対象棟

は、今回工事対象範囲を示す。

配置図兼1階平面図 S=1/500

図面リスト	
図面番号	図面名称
E-01	特記仕様書、図面リスト、凡例、配置図
E-02	研究棟 1階平面図
E-03	研究棟 2階平面図
E-04	電力量計 改修要領図、研究棟 盤図(1/2)
E-05	研究棟 盤図(2/2)
E-06	実験棟 平面図
E-07	実験棟 盤図



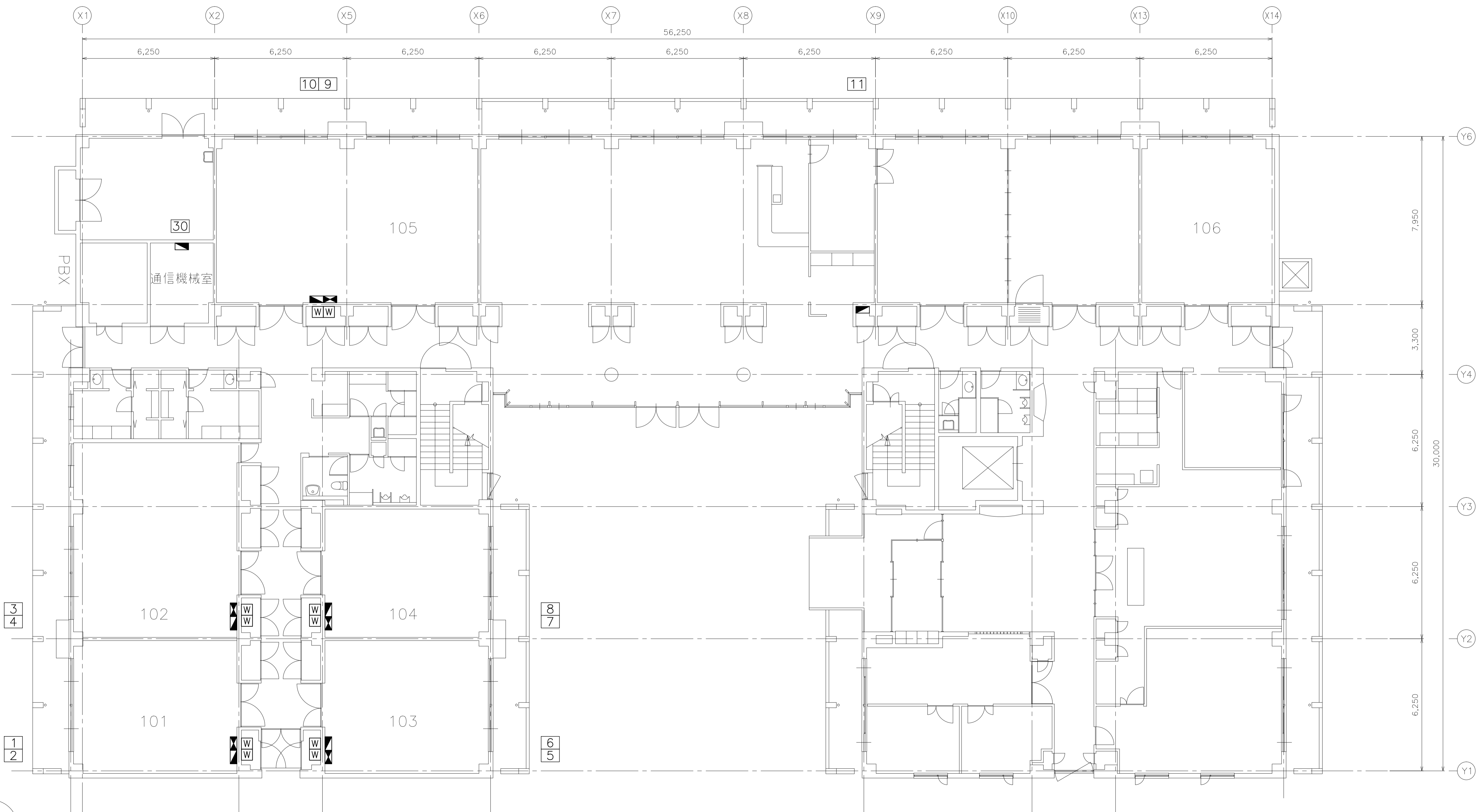
案内図 工事場所 - 横浜市鶴見区末広町一丁目1番地40

公益財団法人 横浜企業経営支援財団	工事名	横浜市産学共同研究センター積算電力量計交換工事	年月日	R1.08
	図面名称	特記仕様書、図面リスト、凡例、配置図	図面番号	E-01

項	部屋名	盤種別	CT 比	CT 形名	乗率	既存状況		幹線サイズ	盤タイプ 別図参照
						パルス出力 (pules/kwh)	メーター 型式 定格		
1	101号室	電灯	-	-	-	1	M2LM-K5 100V 120A	CET60	A
2		動力	-	-	-	1	M2LM-K5 200V 120A	CET60	
3	102号室	電灯	-	-	-	1	M2LM-K5 100V 120A	CET60	A
4		動力	-	-	-	1	M2LM-K5 200V 120A	CET60	
5	103号室	電灯	-	-	-	1	M2LM-K5 100V 120A	CET60	A
6		動力	-	-	-	1	M2LM-K5 200V 120A	CET60	
7	104号室	電灯	-	-	-	1	M2LM-K5 100V 120A	CET60	A
8		動力	-	-	-	1	M2LM-K5 200V 120A	CET60	
9	105号室	電灯	-	-	-	1	M2LM-K5 100V 120A	CET60	C
10		動力	150/5A	CW-15LS	x1	30	M2LHM-K5 200V 5A		
11	106号室	電灯	-	-	-	1	M2LM-K5 100V 120A		E
30	通信機械室	電灯	-	-	-	1	M1LM-K5 100V 30A		F

凡例
電灯：1φ 3W (通信機械室は1φ 2W)
動力：3φ 3W

共通事項：パルス信号線はメック下部端子へ接続されており、盤内に端子台無し



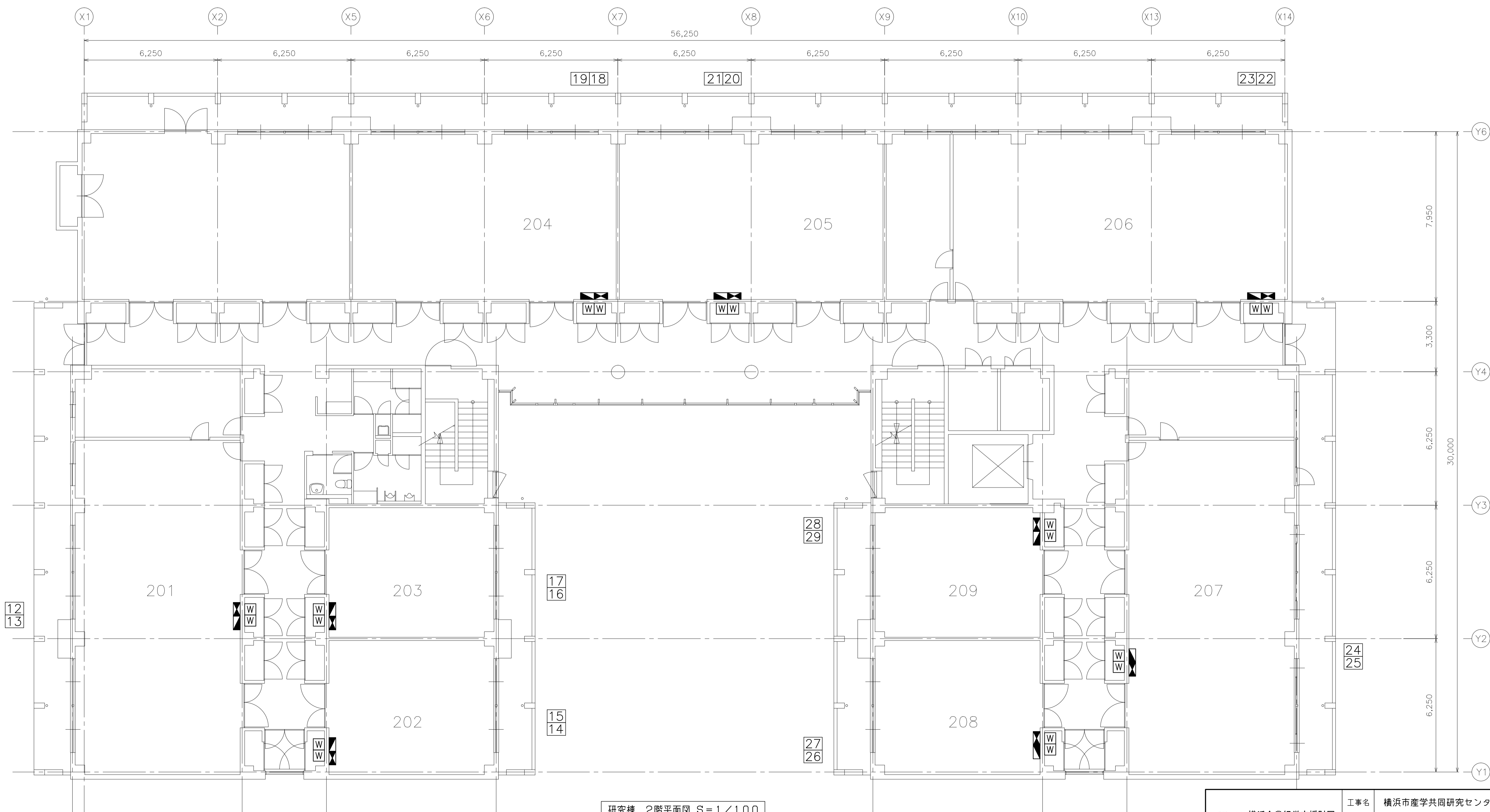
研究棟 1階平面図 S=1/100

公益財団法人 横浜企業経営支援財団	工事名	横浜市産学共同研究センター積算電力量計交換工事	年月日	R1.08
	図面名称	研究棟 1階平面図	図面番号	E-02

項	部屋名	盤種別	既存状況		乗率	パルス出力	メーター		幹線サイズ	盤タイプ 別図参照
			CT 比	CT 形名			型式	定格		
12	201号室	電灯	300/5A	CW-15LS	x1	60	M2LHM-K5	100V 5A	B	
13		動力	300/5A	CW-15LS	x10	60	M2LHM-K12R	200V 5A		
14	202号室	電灯	-	-	-	1	M2LM-K5	100V 120A	A	
15		動力	-	-	-	1	M2LM-K5	200V 120A	CET60	
16	203号室	電灯	-	-	-	1	M2LM-K5	100V 120A	A	
17		動力	-	-	-	1	M2LM-K5	200V 120A	CET60	
18	204号室	電灯	-	-	-	1	M2LM-K5	100V 120A	C	
19		動力	150/5A	CW-15LS	x1	30	M2LHM-K5	200V 5A	CET100	
20	205号室	電灯	-	-	-	1	M2LM-K5	100V 120A	C	
21		動力	150/5A	CW-15LS	x1	30	M2LHM-K5	200V 5A	CET100	
22	206号室	電灯	-	-	-	1	M2LM-K5	100V 120A	D	
23		動力	200/5A	CW-15LS	x1	40	M2LHM-K5	200V 5A	CET100	
24	207号室	電灯	-	-	-	1	M2LM-K5	100V 120A	D	
25		動力	200/5A	CW-15LS	x1	40	M2LHM-K5	200V 5A	CET100	
26	208号室	電灯	-	-	-	1	M2LM-K5	100V 120A	A	
27		動力	-	-	-	1	M2LM-K5	200V 120A	CET38	
28	209号室	電灯	-	-	-	1	M2LM-K5	100V 120A	A	
29		動力	-	-	-	1	M2LM-K5	200V 120A	CET38	

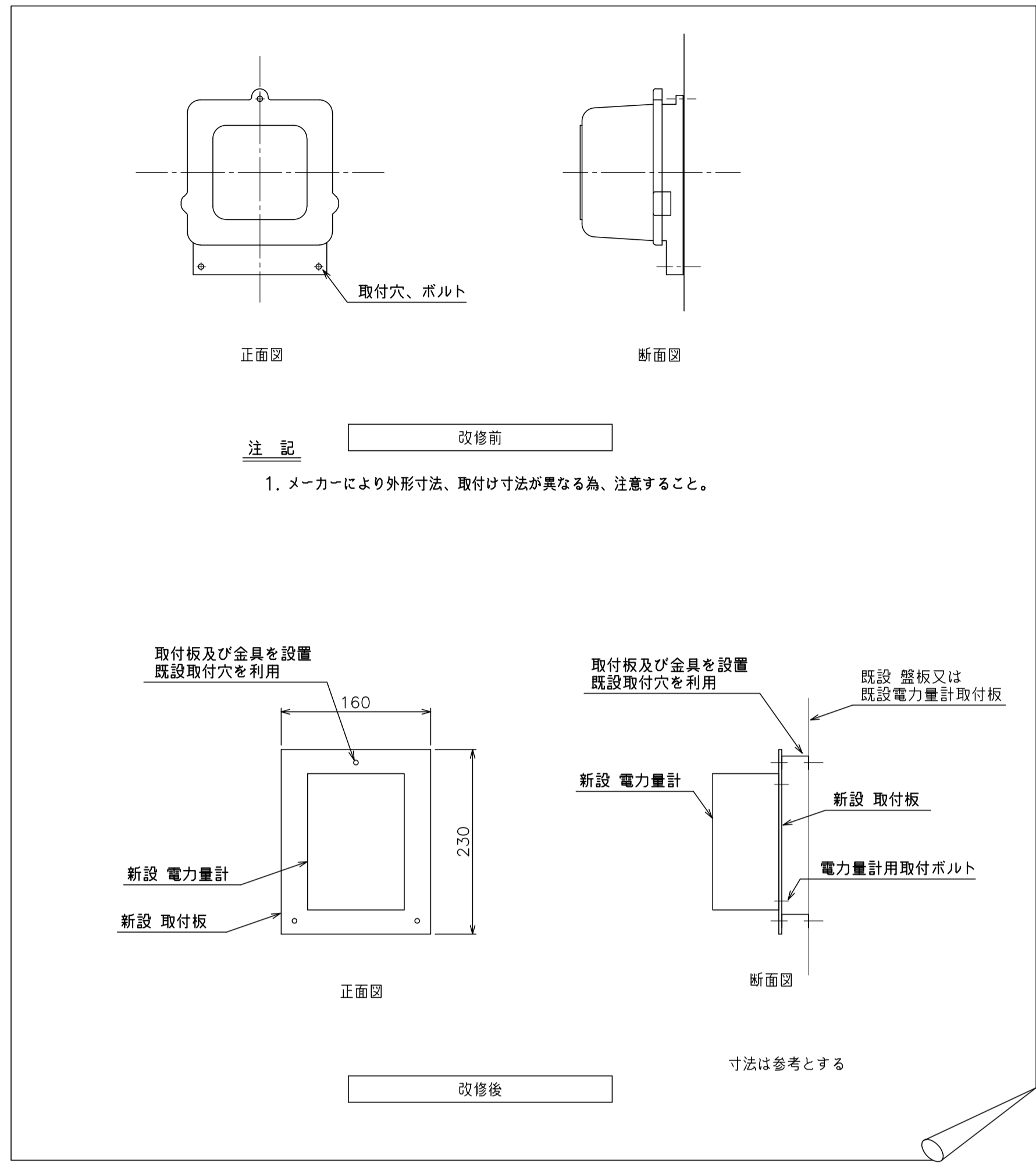
凡例
電灯：1φ3W
動力：3φ3W

共通事項：パルス信号線はメータ下部端子へ接続されており、盤内に端子台無し

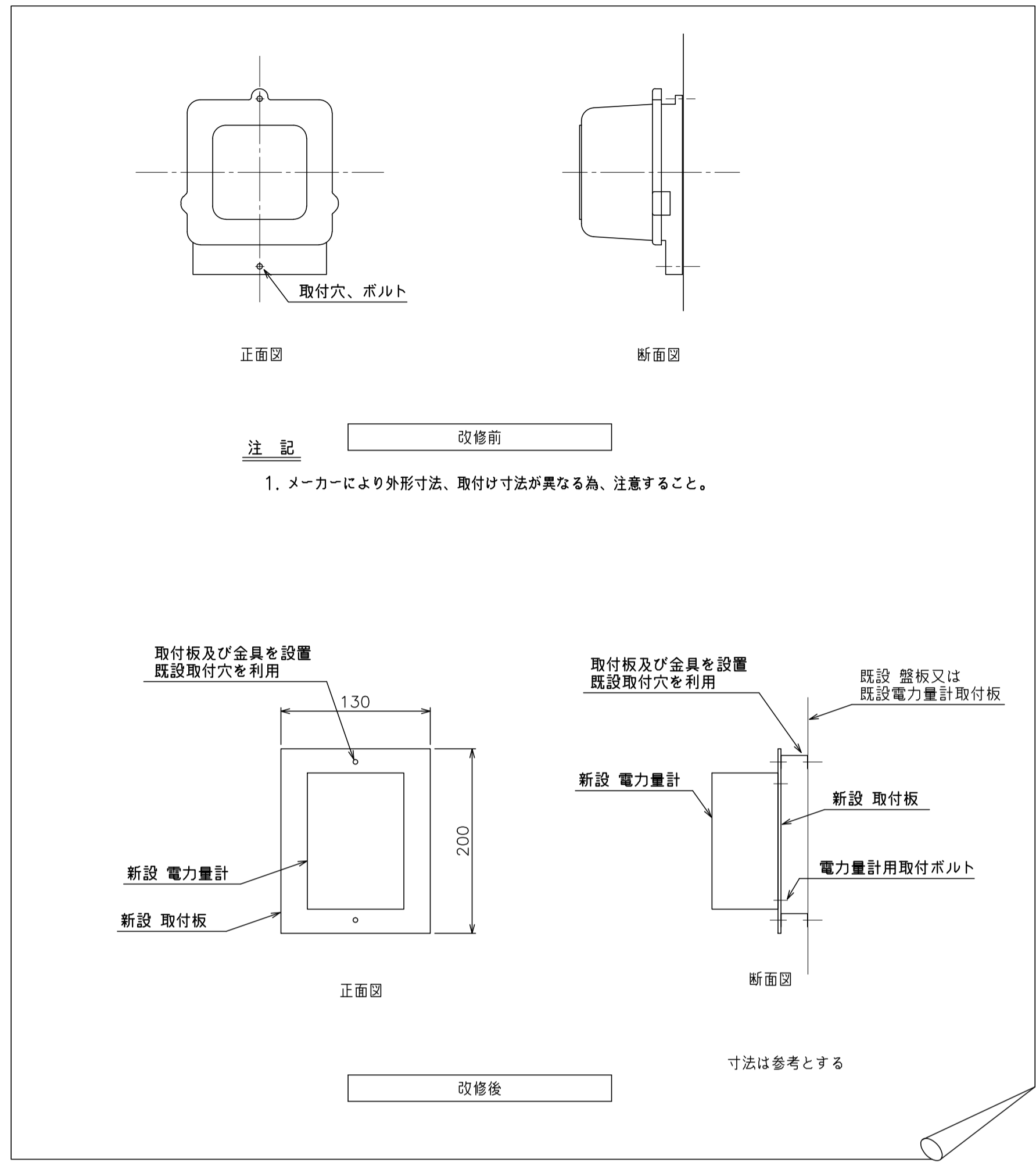


研究棟 2階平面図 S=1/100

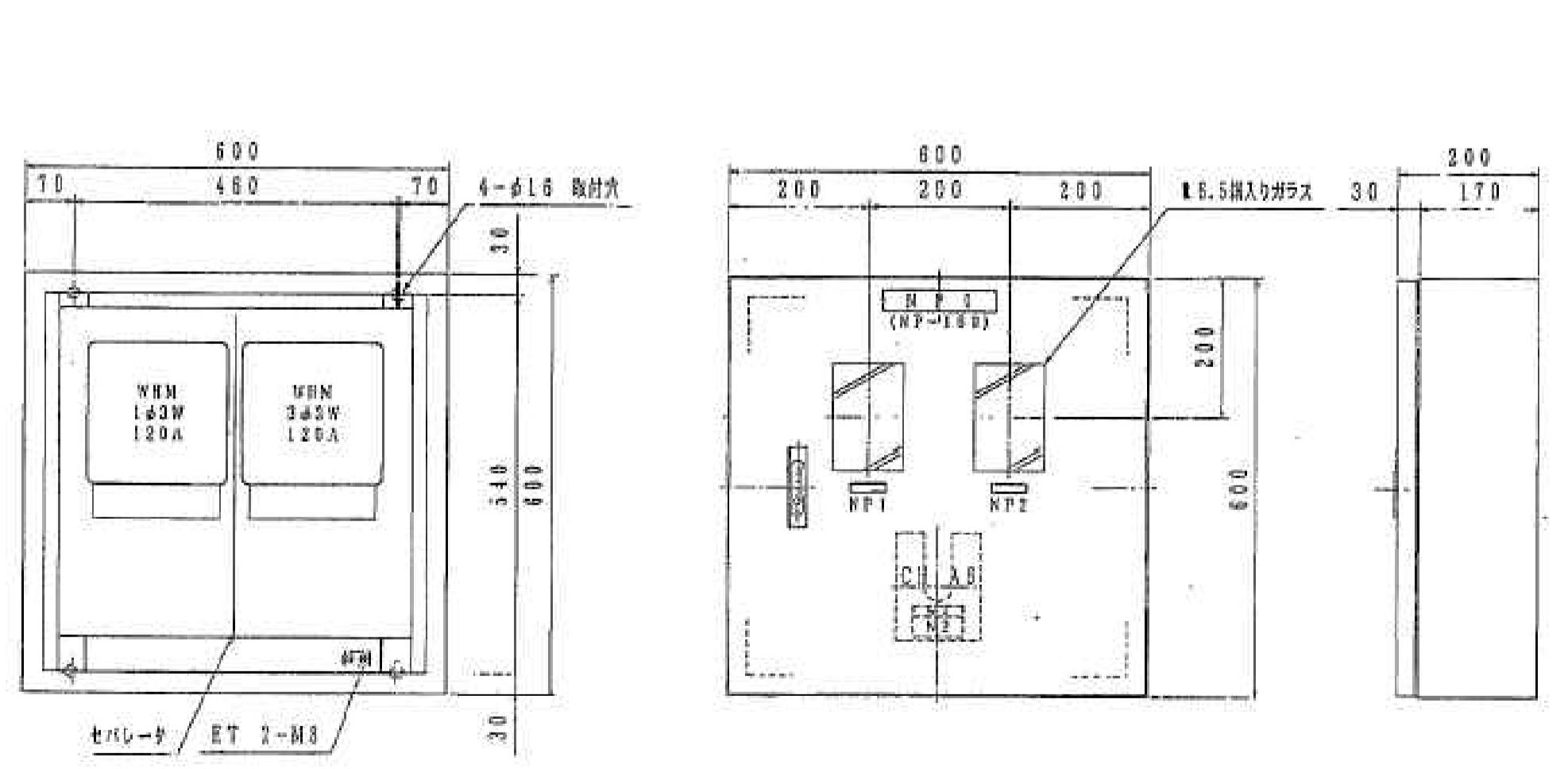
公益財団法人 横浜企業経営支援財団	工事名	横浜市産学共同研究センター積算電力量計交換工事	年月日
	図面名称	研究棟 2階平面図	R1.08
			図面番号
			E-03



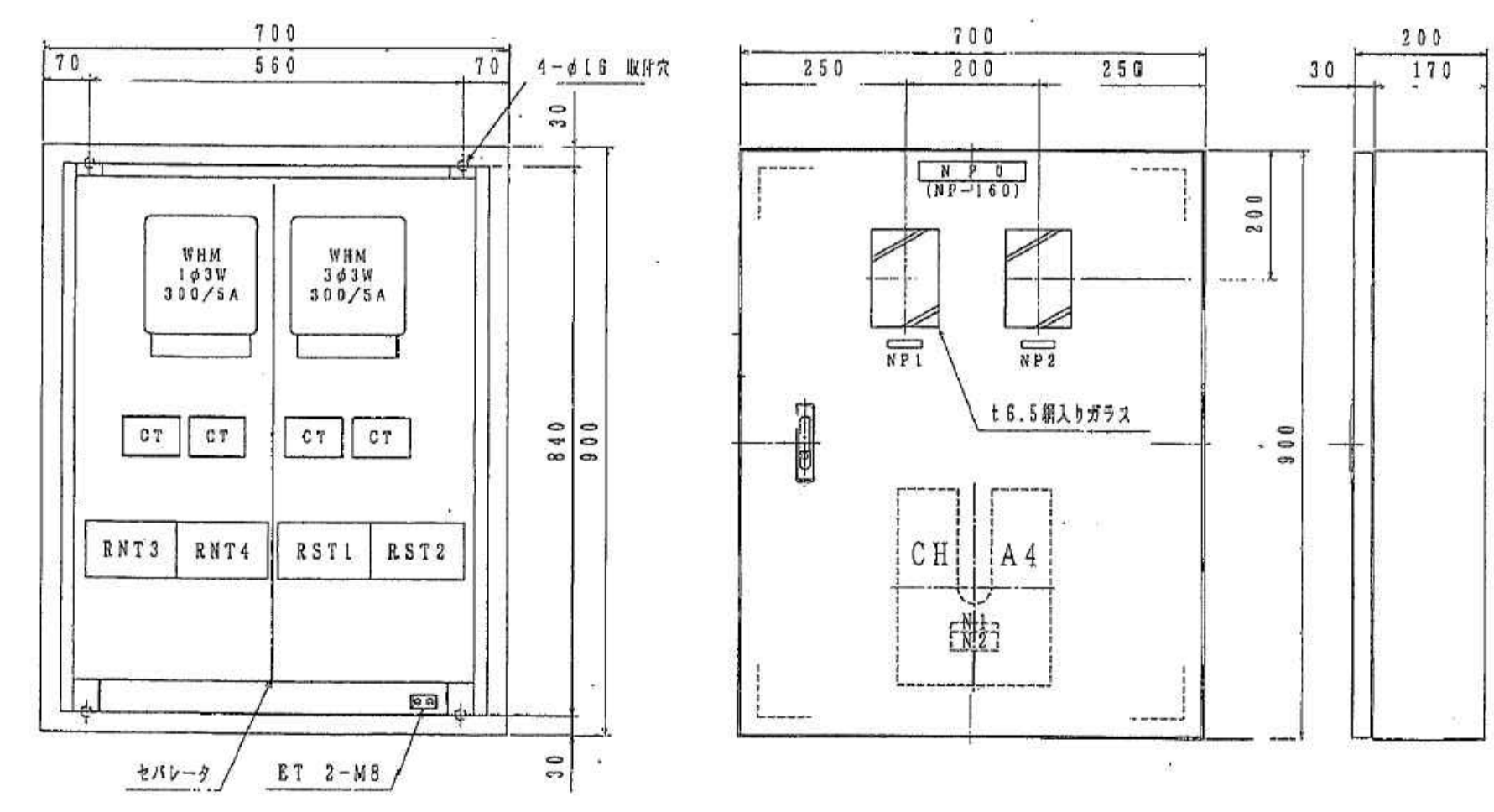
電力量計 改修要領図(参考) S = NONE



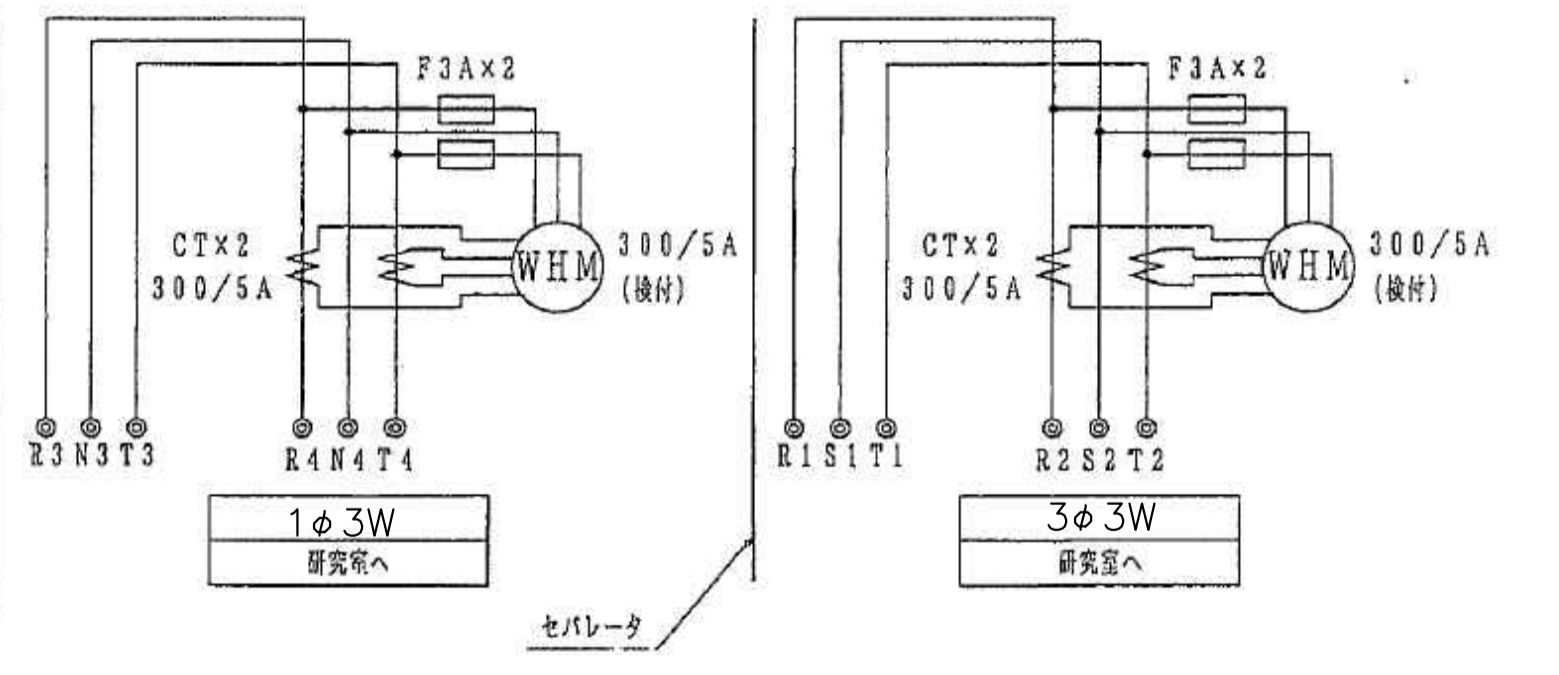
電力量計 改修要領図(参考) S = NONE 単相2線式30A



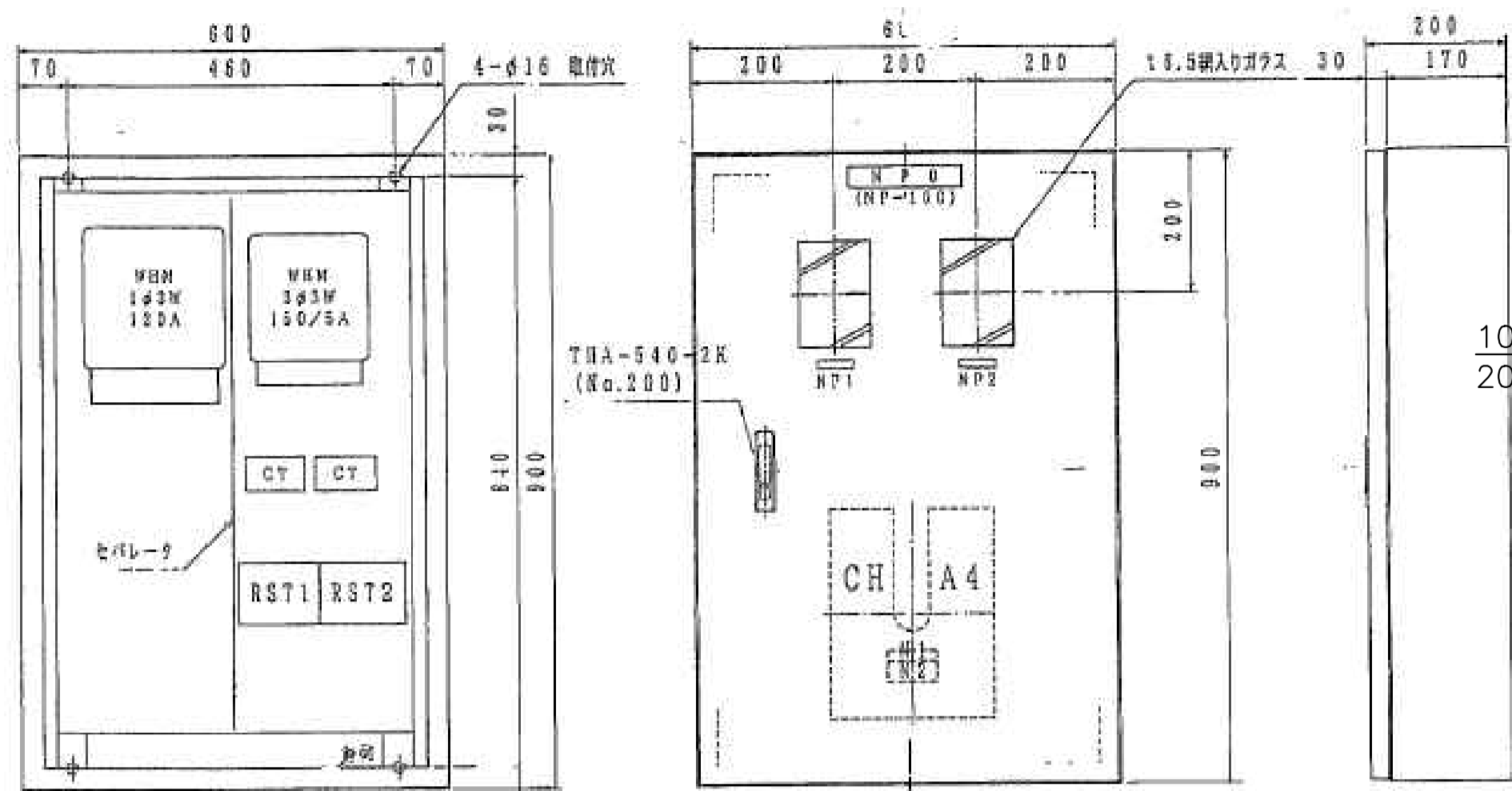
研究棟 盤図(Aタイプ) S = NONE 幹線及びパルス信号線取外し再取付
101,102,103,104,202,203,208,209号室



研究棟 盤図(Bタイプ) S = NONE WHMに繋がる線及びCTに絡む盤内配線は更新
パルス信号線取外し再取付
201号室



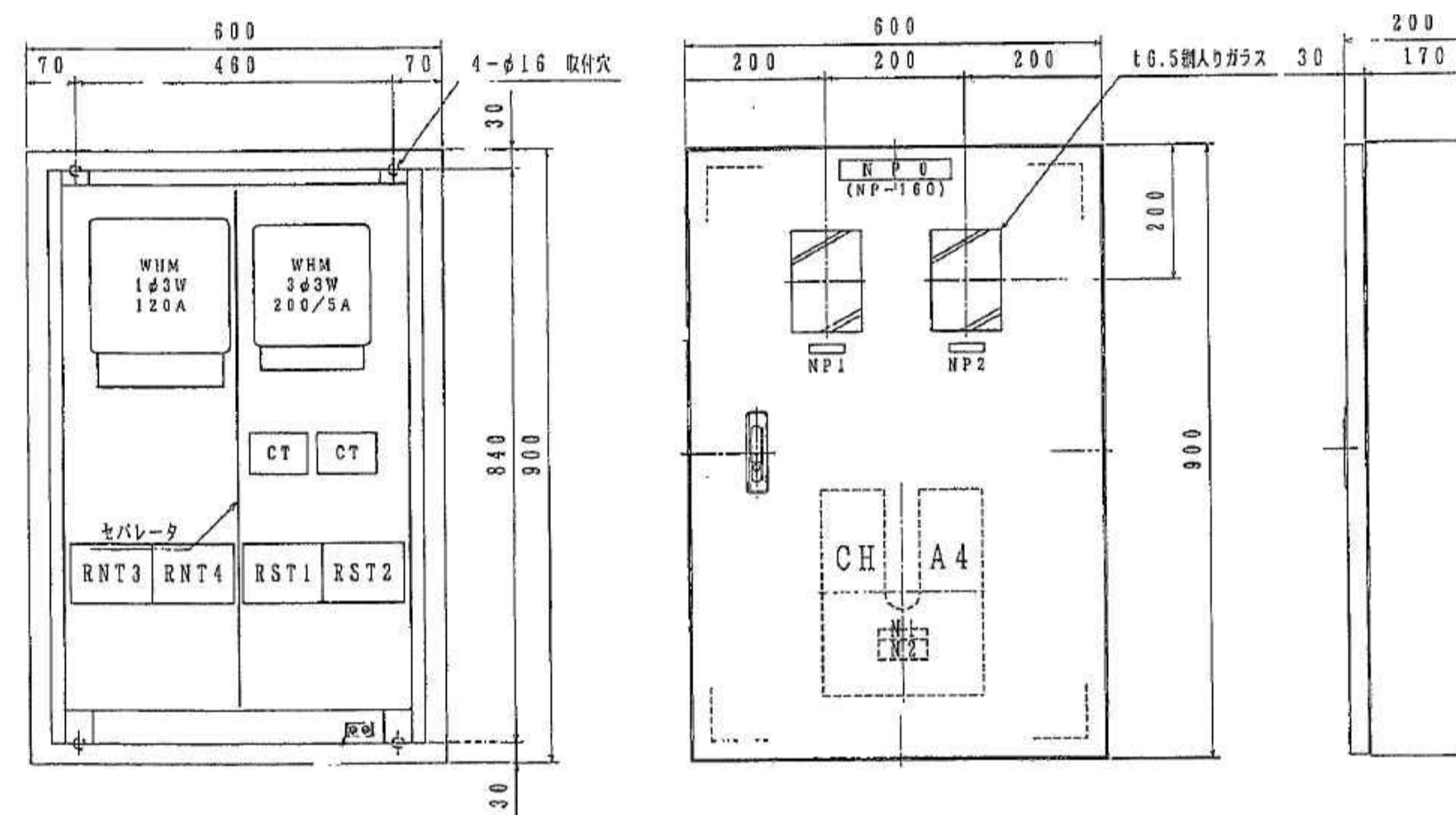
公益財団法人 横浜企業経営支援財団	工事名	横浜市産学共同研究センター積算電力量計交換工事	年月日
	図面名称	電力量計 改修要領図、研究棟 盤図(1/2)	R1.08 図面番号 E-04



105: CET60
204,205: CET100

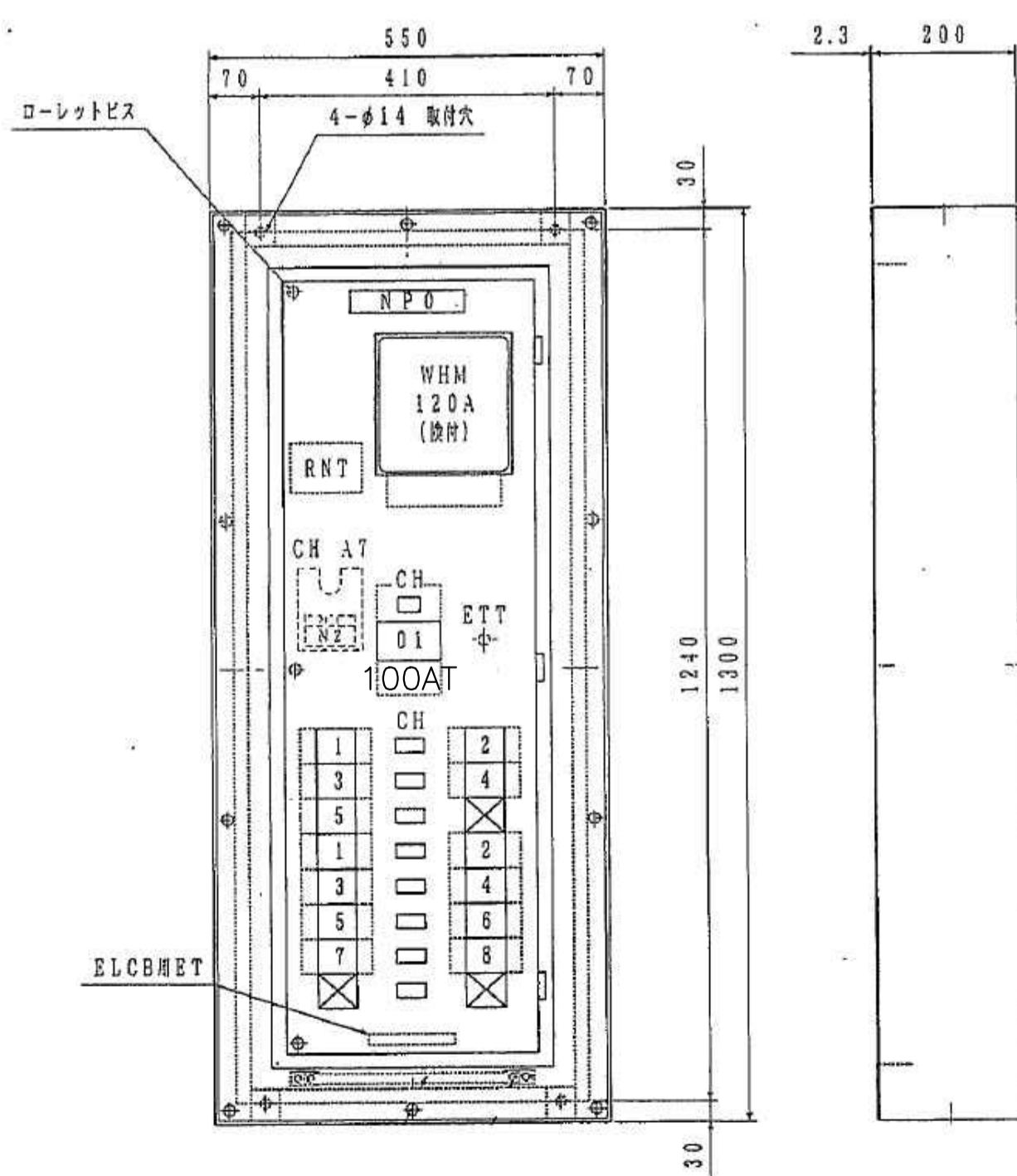
研究棟 盤図 (Cタイプ) S = NONE
105,204,205号室

1φ3W: 幹線及びパルス信号線取外し再取付
3φ3W: WHMに繋がる線及びCTに絡む盤内配線は更新
パルス信号線取外し再取付



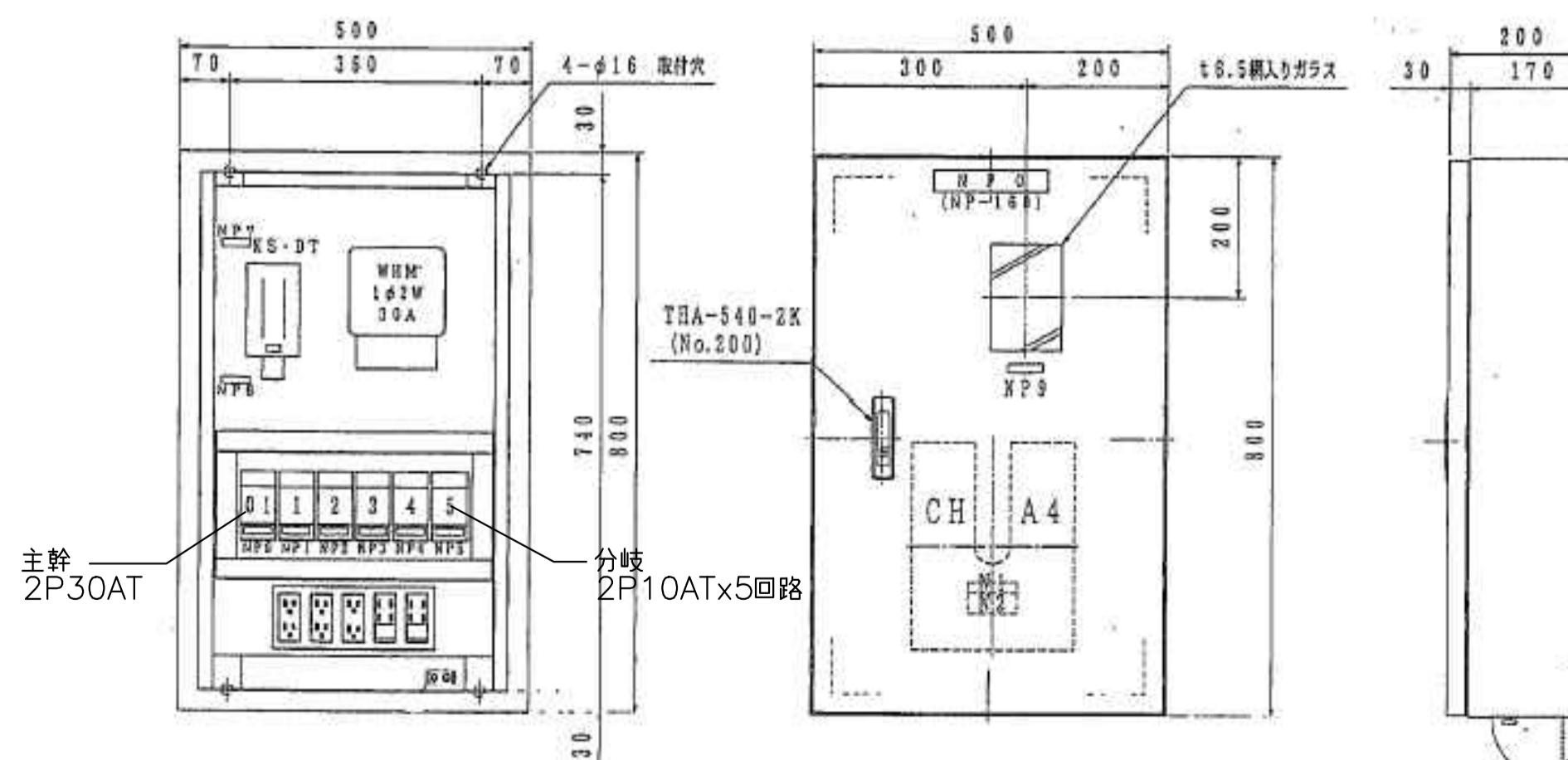
研究棟 盤図 (Dタイプ) S = NONE
206,207号室

1φ3W: 盤内線及びパルス信号線取外し再取付
3φ3W: WHMに繋がる線及びCTに絡む盤内配線は更新
パルス信号線取外し再取付



研究棟 盤図 (Eタイプ) S = NONE
106号室

盤内線及びパルス信号線取外し再取付



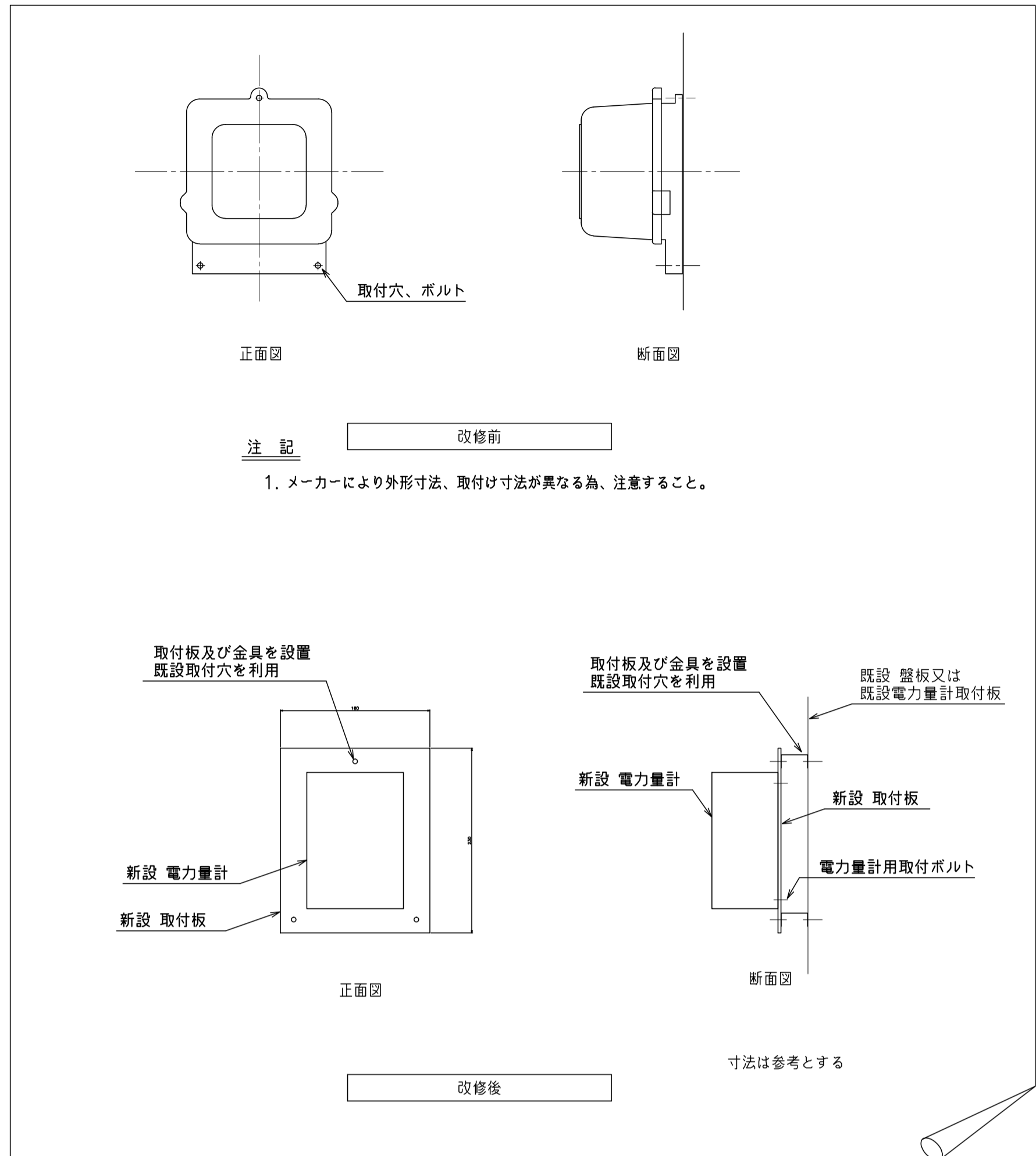
研究棟 盤図 (Fタイプ) S = NONE

盤内線及びパルス信号線取外し再取付

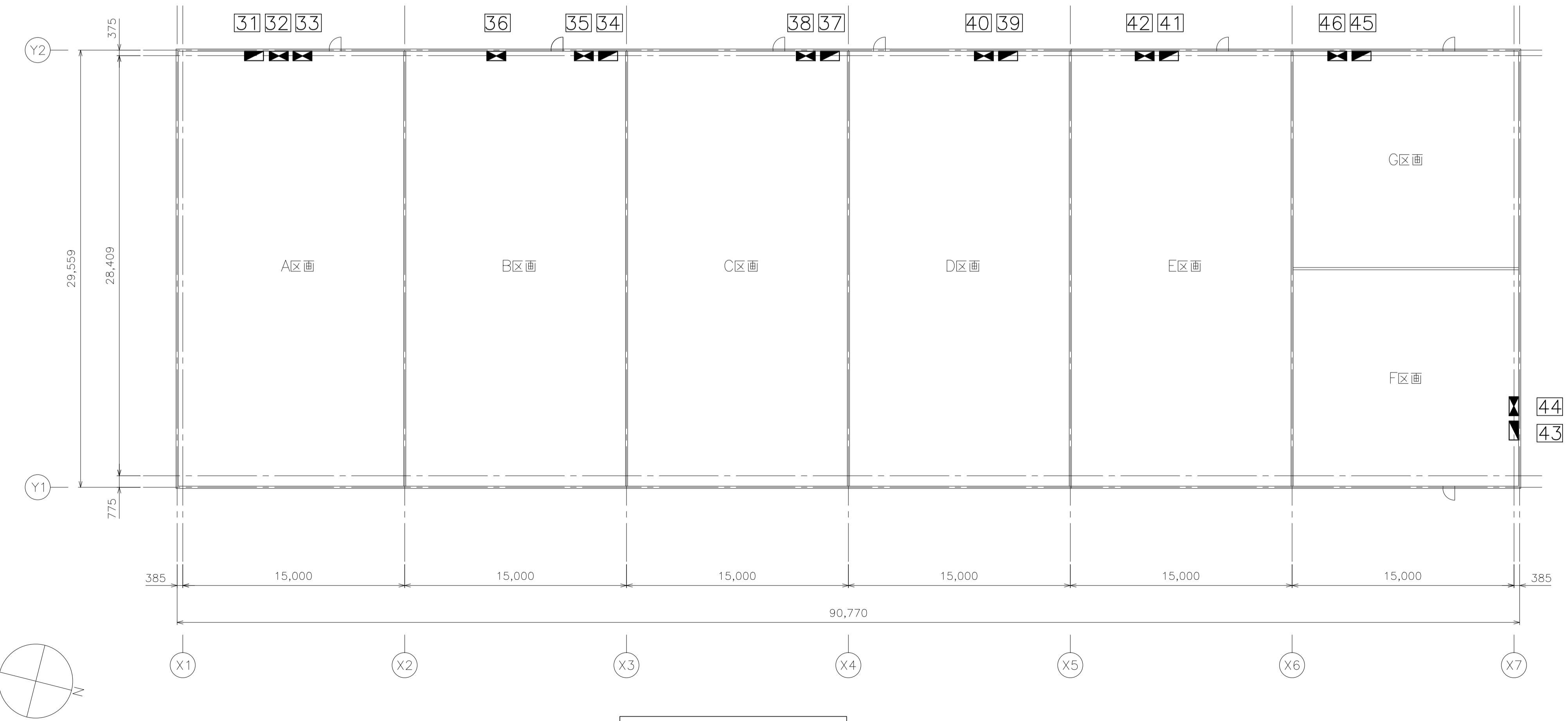
公益財団法人 横浜企業経営支援財団	工事名	横浜市産学共同研究センター積算電力量計交換工事	年月日	R1.08
	図面名称	研究棟 盤図 (2/2)	図面番号	E-05

実験棟		メータ1台/盤		既存							凡例 電灯: 1φ3W 動力: 3φ3W
項	部屋名	盤種別	主幹ブレーカ容量	CT比	CT形名	乗率	パルス出力 (pules/kwh)	メーター 型式	メーター 定格	盤タイプ 別図参照	
31	A区画	電灯 2	250 AT	250/5A	CPR-15W	x1	50	A63A-S9	100V 5A	実1	
32		動力 1	300 AT	300/5A	CPR-15W	x10	6	A73A-S9	200V 5A	実2	
33		動力 2	300 AT	300/5A	CPR-15W	x10	6	A73A-S9	200V 5A	実2	
34	B区画	電灯 2	250 AT	300/5A	CPR-15W	x1	60	A63A-S9	100V 5A	実3	
35		動力 1	300 AT	300/5A	CPR-15W	x10	6	A73A-S9	200V 5A	実4	
36		動力 2	300 AT	300/5A	CW-15LS	x10	6	M2LHM-K5V	200V 5A	実7	
37	C区画	電灯 2	250 AT	300/5A	CPR-15W	x1	60	A63A-S9	100V 5A	実3	
38		動力	300 AT	300/5A	CPR-15W	x10	6	A73A-S9	200V 5A	実4	
39	D区画	電灯 2	250 AT	300/5A	CPR-15W	x1	60	A63A-S9	100V 5A	実3	
40		動力	300 AT	300/5A	CPR-15W	x10	6	A73A-S9	200V 5A	実4	
41	E区画	電灯 2	250 AT	300/5A	CPR-15W	x1	60	A63A-S9	100V 5A	実3	
42		動力	300 AT	300/5A	CPR-15W	x10	6	A73A-S9	200V 5A	実4	
43	F区画	電灯 2	150 AT	150/5A	CPR-15W	x1	30	A63A-S9	100V 5A	実5	
44		動力	125 AT	150/5A	CPR-15W	x1	30	A73A-S9	200V 5A	実6	
45	G区画	電灯 2	150 AT	150/5A	CPR-15W	x1	30	A63A-S9	100V 5A	実5	
46		動力	125 AT	150/5A	CPR-15W	x1	30	A73A-S9	200V 5A	実6	

共通事項：パルス信号線はメータ下部端子へ接続されており、盤内に端子台無し

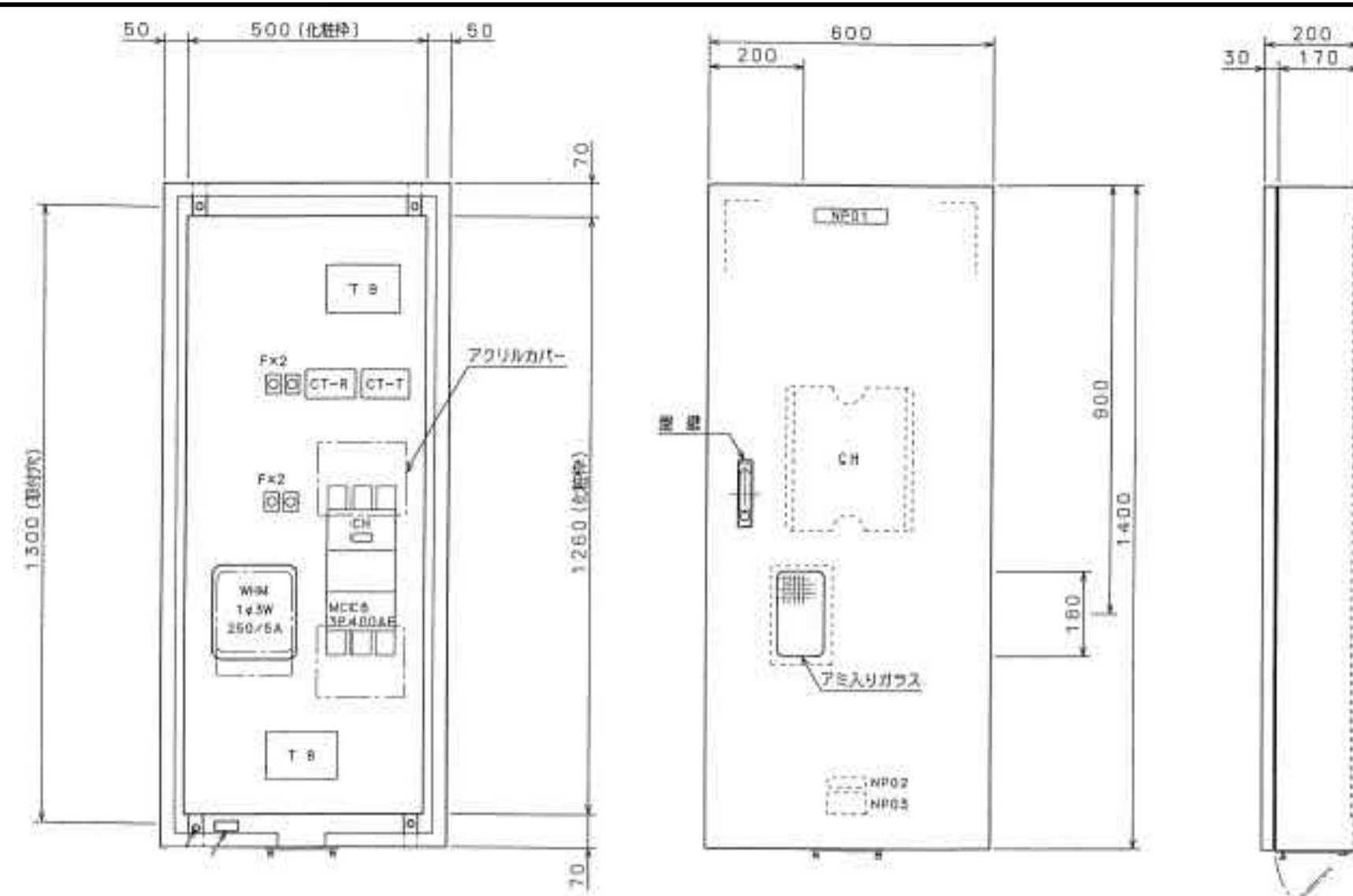


電力量計 改修要領図 (参考) S = NONE



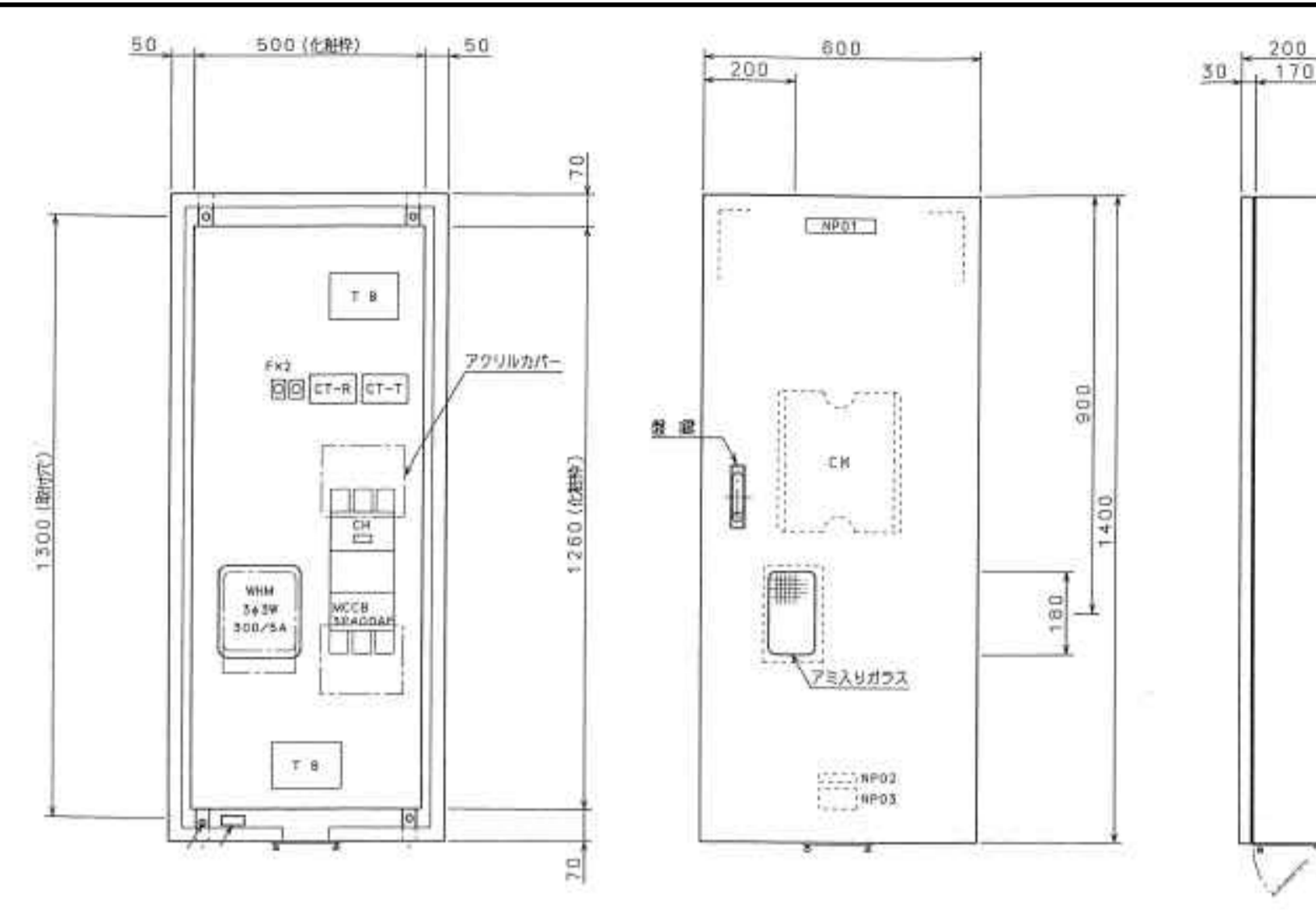
実験棟 平面図 S=1/200

公益財団法人 横浜企業経営支援財団	工事名	横浜市産学共同研究センター積算電力量計交換工事	年月日	R1.08
	図面名称	実験棟 平面図	図面番号	E-06



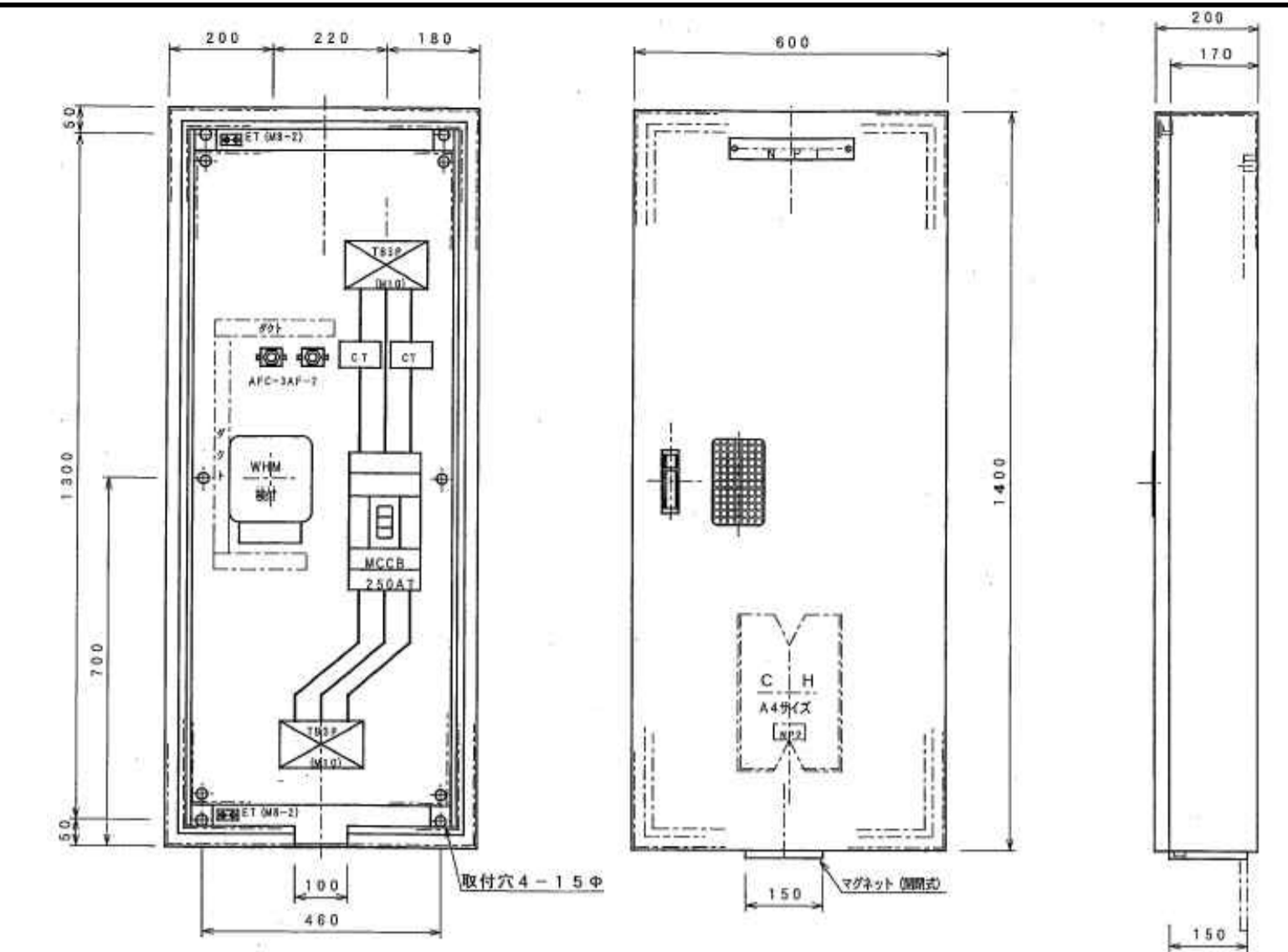
実験棟 盤図(実1タイプ) S=NONE
A区画

WHMに繋がる線及びCTに絡む盤内配線は更新
パルス信号線取外し再取付



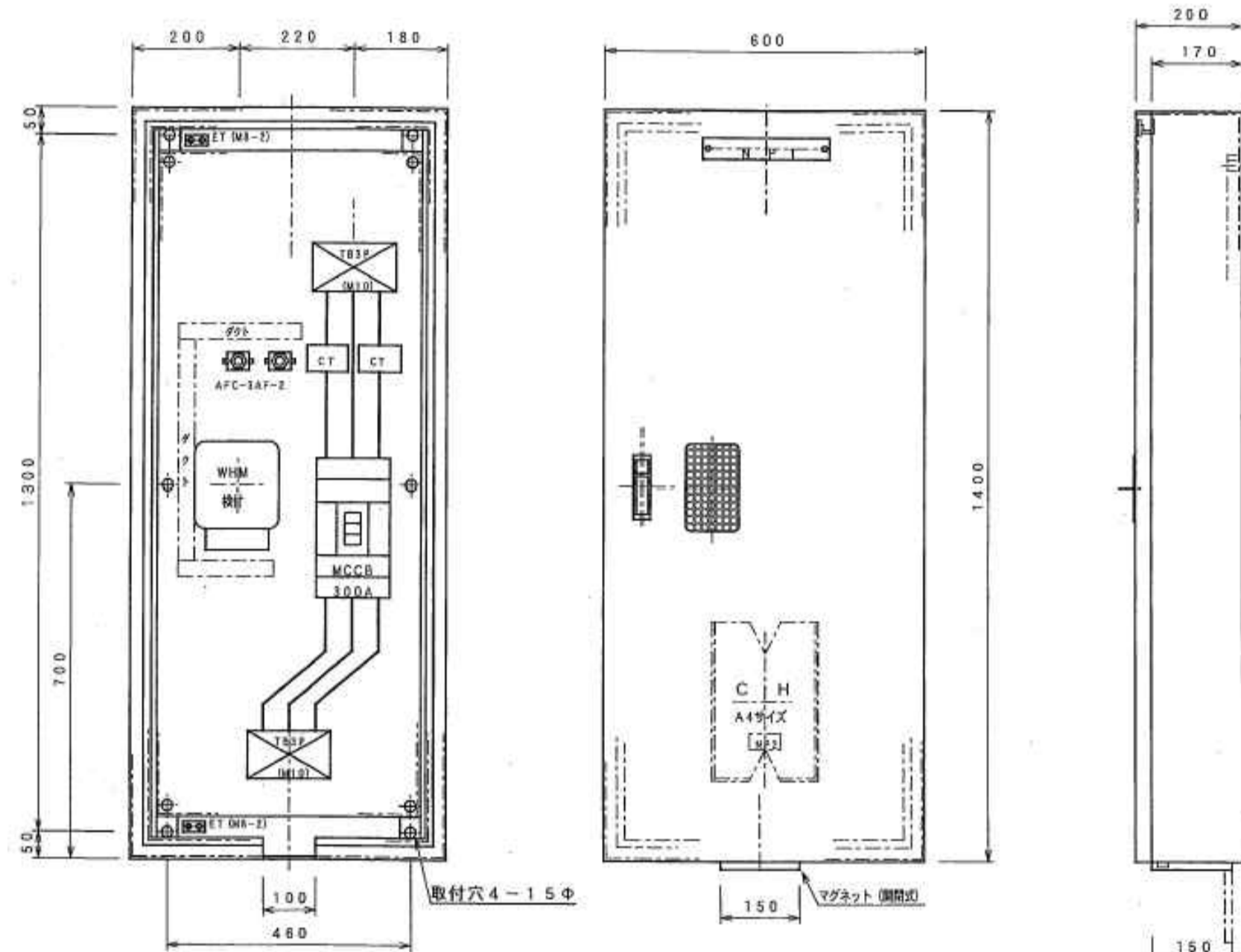
実験棟 盤図(実2タイプ) S=NONE
A区画 2面

WHMに繋がる線及びCTに絡む盤内配線は更新
パルス信号線取外し再取付



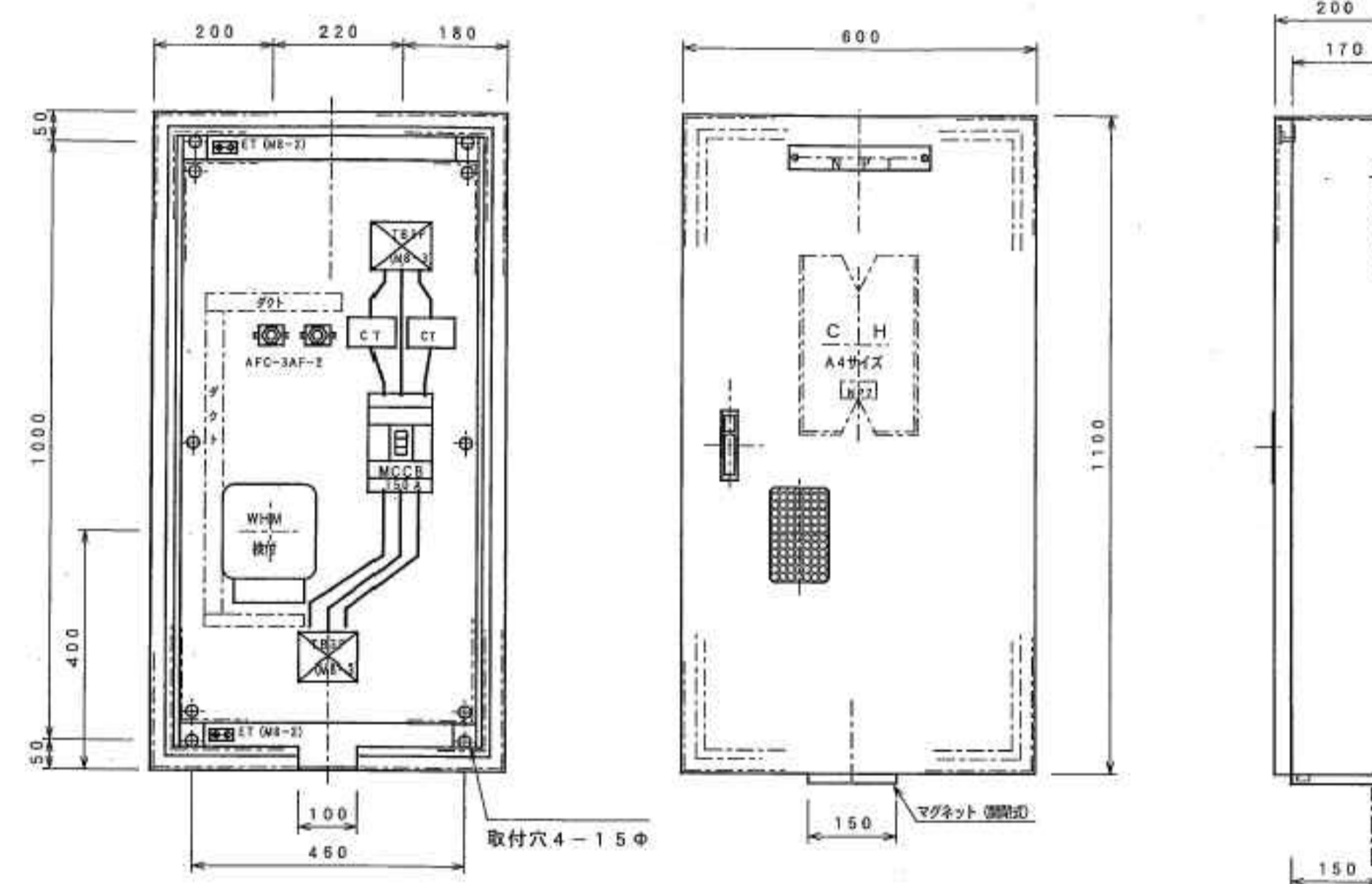
実験棟 盤図(実3タイプ) S=NONE
B,C,D,E区画

WHMに繋がる線及びCTに絡む盤内配線は更新
パルス信号線取外し再取付



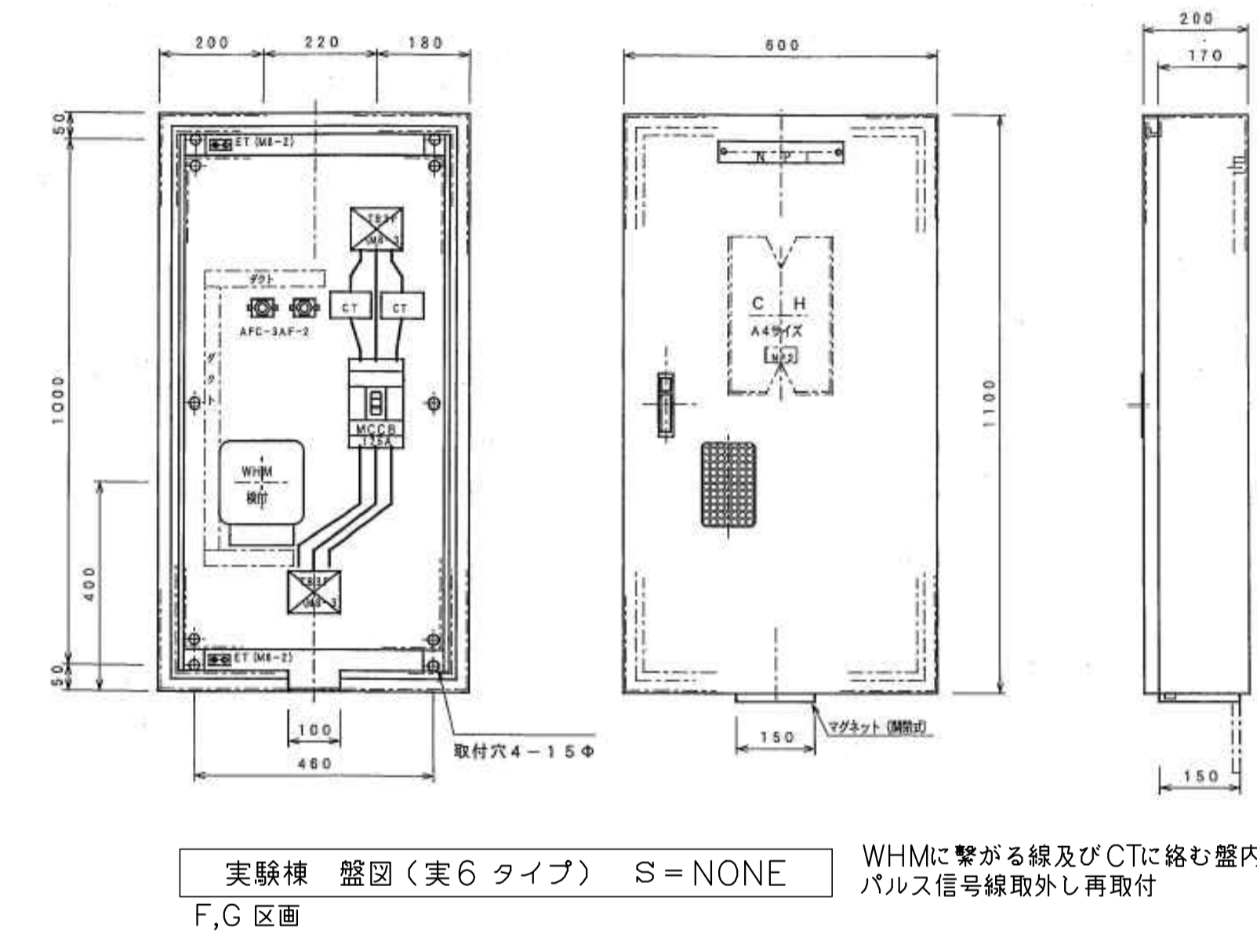
実験棟 盤図(実4タイプ) S=NONE
B,C,D,E区画

WHMに繋がる線及びCTに絡む盤内配線は更新
パルス信号線取外し再取付



実験棟 盤図(実5タイプ) S=NONE
F,G区画

WHMに繋がる線及びCTに絡む盤内配線は更新
パルス信号線取外し再取付

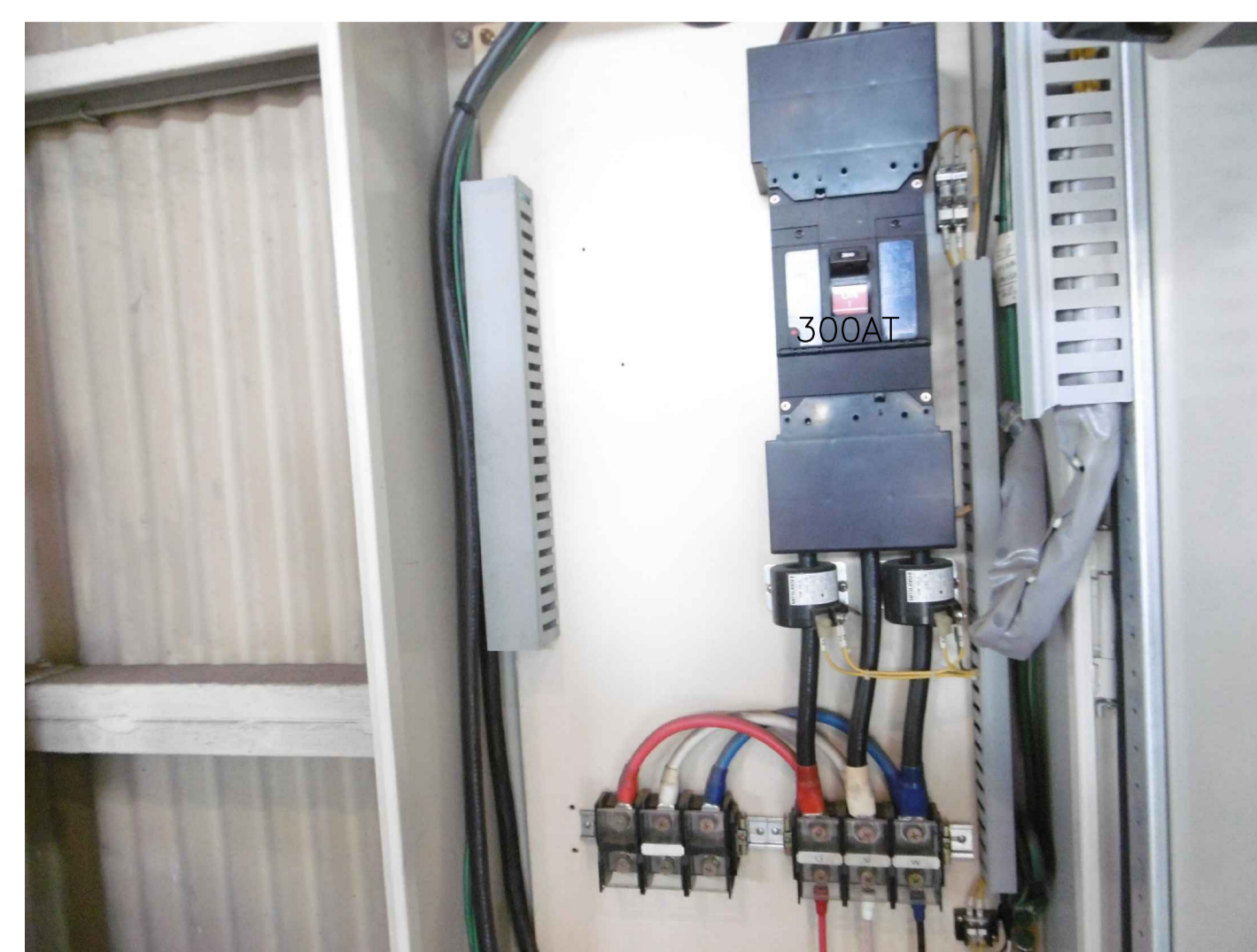


実験棟 盤図(実6タイプ) S=NONE
F,G区画

WHMに繋がる線及びCTに絡む盤内配線は更新
パルス信号線取外し再取付



扉面の既設電力量計を撤去し、銅板製プレートを設置する



実験棟 盤図(実7タイプ) S=NONE
B区画

新設WHMは盤内空きスペースに設置
WHMに繋がる線及びCTに絡む盤内配線は更新
パルス信号線取外し再取付



扉面の既設電力量計を撤去し、銅板製プレートを設置する

公益財団法人 横浜企業経営支援財団	工事名	横浜市産学共同研究センター積算電力量計交換工事	年月日
	図面名称	実験棟 盤図	R1.08
			図面番号
			E-07