



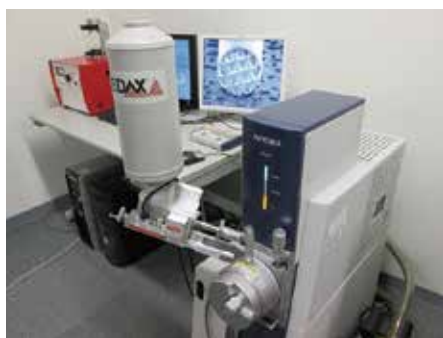
自動車・鉄道・船舶

家電・エレクトロニクス

航空・宇宙・海洋

医療・介護福祉・健康

電気測定の119番！コンタクトプローブをコア技術に問題解決のための受託測定や測定用治具までご提案。



受託測定



測定治具・検査治具



コンタクトプローブ

## 得意技術

- ・0.1mm以下の切削加工技術、0.1mm以下の極細線異種金属接合技術、プラチナ合金・パラジウム合金・ロジウム合金等の加工技術、エッチング・MEMS技術を使用した微細部品加工技術、セラミクス・樹脂の精密加工技術、
- ・上記技術を駆使した特殊コンタクトプローブと特殊治具、医療用部品 微細部品用検査装置・組立装置

## 主要事業・主要製品

半導体検査用の極細プローブから大電流用プローブまでをラインナップ。電気測定の問題解決のために各種測定機器を用意し、解析・受託測定・コンサルティングが可能。プローブを使用する特殊治具・自動ラインに搭載するユニットとして提供。微細加工技術を応用し、医療用精密針・部品の製造。微細部品の検査・組立を通して培った傷寸法検査装置・組立機を提供。

## 得意な顧客・市場分野

EV 関連の大電流・高電圧対応用プローブ、半導体・電子部品関連の微細低抵抗プローブ及び関連治具

## 今後の展開について

MEMS等の微細加工技術を駆使した精密部品加工、画像検査装置等の省力化装置の販売

## グローバルビジネス

販売拠点の拡充；中国 台湾 韓国 ASEAN 以外の販売拠点の拡充  
カンボジアでの事業展開；自社製品の現地生産と他社製品の受託生産

## 働きやすい・働きがいのある職場づくり

定時退社の推進・早退・有給休暇取得・時短勤務等、取得しやすい環境を整えています。働きやすい職場創りは、社員自身が「お互いに尊重する」「仕事を極める」ことができて初めて達成されます。弊社では、人間力の向上、仕事のスキルアップと、社員教育のしくみと合わせて働きやすい環境創りに取り組んでいます。



## 主要設備・研究体制

生産設備；NC旋盤46台、NCフライス2台、工具研削盤5台、極細線用自動溶接機2台、自動組立検査機10台等  
分析測定設備；エネルギー分散型X線成分分析装置、電子顕微鏡、形状計測レーザーマイクロSCOPE、非接触式三次元測定器赤外線サーモグラフィ、恒温恒湿槽、カーブトレーサー、荷重・抵抗相関測定器、自動耐久試験機、半自動耐試験機等

## 主要取引先

電子部品・電子機器メーカーなど1000社以上

## 取引先金融機関

阿波銀行、三井住友銀行、三菱UFJ銀行、横浜銀行、商工中金、日本政策金融公庫

名称	カブシキガイシャサンケイエンジニアリング 株式会社サンケイエンジニアリング	代表者	笠原 久芳	担当窓口	神田 純一郎	資本金	3,790万円	従業員数	45名
所在地	〒222-0033 横浜市港北区新横浜2-14-2			TEL	045-470-5320	FAX	045-470-5319		
HP	http://www.sankei-engineering.com			E-mail	sales-dep@sankei-engr.com				

