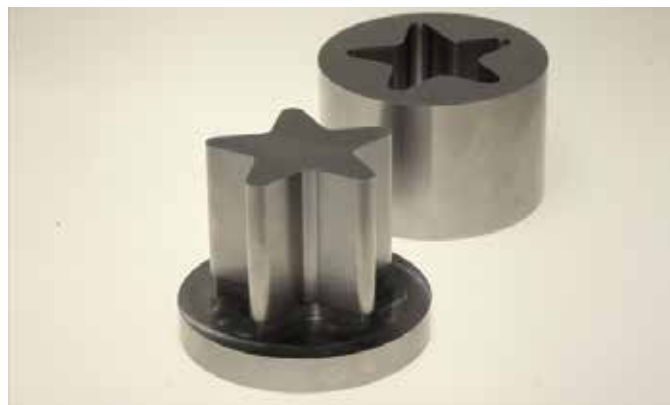


イシイ精機といえばジグ研！ジグ研といえばイシイ精機！！



クリアランス2μのパンチ・ダイ



会社内全景

得意技術

- ・ジグ研削加工とはピッチ精度（±2μ）を出しながら、その位置にある丸穴径（±1μ）、角穴寸法（±1μ）、異形状寸法（±2μ）を高い精度で加工する研削技術を指します。ジグ研削盤を19台所有し、そのうち13台がCNCジグ研削盤、2台が門型CNCジグ研削盤となります。
- ・横浜本社工場、新潟工場の2拠点で操業しているので、自然災害等で片方の会社が操業できなくてもサービスを止めることはありません（BCPの確立）。

- ①短納期に対応できる
- ②数物に対応できる
- ③大物の品物に対応できる
- ④異形状の品物に対応できる

主要事業・主要製品

- ・ジグ研削加工全般
- ・食品医療系抜き金型製作
- ・精密部品加工

得意な顧客・市場分野

自動車関連の精密プレス金型（FB、順送）、食品機械関連の打抜き金型、多種業の精密部品研削

今後の展開について

ジグ研削加工の認知度を上げる為、新しいジグ研削加工のご提案をする為に各地展示会に積極的に出展します。



2台の門型CNCジグ研削盤

公的助成事業 受託

平成28年度 中小製造業設備投資等助成金

主要設備・研究体制

- 門型CNCジグ研削盤（2台）
- CNCジグ研削盤（13台）
- 標準ジグ研削盤（4台）
- 三次元測定機（2台） 他

主要取引先

（株）内野製作所、黒田精工（株）、パンチ工業（株）

取引先金融機関

横浜信用金庫、みずほ銀行、大光銀行

名称	カブシキガイシャイシイセイキ 株式会社イシイ精機	代表者	堺 裕之	担当窓口	堺 裕之	資本金	2,000万円	従業員数	14名
所在地	〒224-0044 横浜市都筑区川向町922-42			TEL	045-473-7141	FAX	045-473-7140		
HP	http://www.jg-ishii.co.jp			E-mail	info@jg-ishii.co.jp				