



自動車・鉄道・船舶

家電・エレクトロニクス

航空・宇宙・海洋

環境・エネルギー

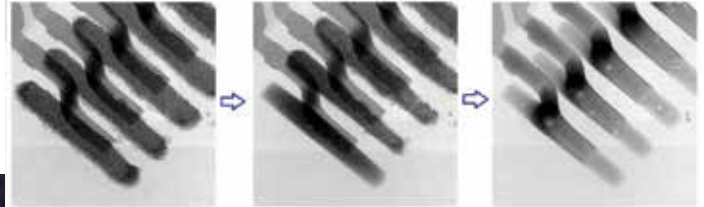
日本機械学会優秀製品賞を2回受賞（X線リフローシミュレーター／極細・極薄熱電対）  
いずれもオンリーワン技術です。



上：極細熱電対、下：極薄熱電対



X線リフローシミュレーター  
（はんだ付中の溶融はんだの動きをX線で観察できます）



X線リフローシミュレーターでの画像例

## 得意技術

1. 極細熱電対：先端測温部  $13 \cdot 25 \cdot 50 \mu\text{m}$  径。熱電対自体の熱容量が少ないので高速に応答。ほとんどの日本自動車メーカーがこれを使いエンジン内部温度を測定しています。
2. 極薄熱電対：先端測温部約  $40 \mu\text{m}$  厚。熱電対の接触面積が大きいため高速に応答。表面温度の測定に最適。
3. X線リフローシミュレーター：はんだ付中の溶融はんだの動きをX線で観察できます。
  - ・各種縦型X線装置に対応可能。
  - ・温度プロファイル屈曲点を最大16ポイントまで設定可能。
  - ・X線装置の映像と温度変化を同一画面で観察、録画できます。
  - ・設定したプロファイルに近い温度曲線を取得できます。
  - ・オプションで真空環境における加熱時のX線観察も可能。

## 主要事業・主要製品

高速応答熱電対（極細熱電対・極薄熱電対）の製造販売。  
X線リフローシミュレーターの製造販売、当社で実演・観察・解析・撮影サービスもできます。  
溶融はんだの表面張力計測定サービス。  
卓上リフロー炉の輸入販売。

## 得意な顧客・市場分野

最先端の超高密度はんだ実装関連分野  
電子部品・自動車・宇宙開発等で温度を高速応答で測定することを必要とする分野。

## グローバルビジネス

ANBESMT EURO を設立。ヨーロッパでも販売しています。  
CIF社（フランス）の卓上リフロー炉の輸入販売。

## 受賞実績

2011年 日本機械学会優秀製品賞受賞（極細・極薄熱電対）  
2014年 かながわ「産業 Navi 大賞」受賞  
2017年 日本機械学会優秀製品賞受賞  
（縦型X線装置用リフローシミュレーター）

## 公的助成事業 受託

2015年1月（神奈川県）ものづくり補助金交付

## 主要設備・研究体制

主要設備：X線検査装置 XD7500VR Jade FP

## 主要取引先

エクシロンインターナショナル（株）・オムロン（株）  
（株）大真空・ヤマハ発動機（株）・（株）村田製作所  
（株）小糸製作所・トヨタ自動車（株）・セイコーエプソン（株）  
早稲田大学

## 取引先金融機関

三菱UFJ銀行 三井住友銀行

名称	カブシキガイシャアンベエスエムティ 株式会社アンベエスエムティ	代表者	安部 可伸	担当窓口	安部 浩平	資本金	1,000万円	従業員数	9名
所在地	〒226-0024 横浜市緑区西八朔町149-18			TEL	045-937-6023	FAX	045-937-6024		
HP	http://www.anbesmt.co.jp/			E-mail	anbe@anbesmt.co.jp				