

## 株式会社第一鉸製作所



航空・宇宙・海洋

医療・介護福祉・健康

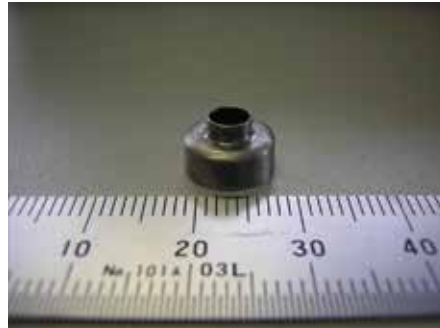
環境・エネルギー

加工

へら鉸一筋 60 年、経験豊富な職人が築き上げたノウハウを生かし、金型コストを抑え、板金、溶接、研磨までトータル加工します。



1500 型自動スピニングマシン



最小品



横浜メーカーズヴィレージ製品

## 得意技術

スピニング加工・へら鉸りを主軸に、レーザー加工と鉸技術の融合や溶接・研磨・検査・出荷まで、金属加工分野の幅広いニーズに対応が可能。高効率で、精度の高い製品を生産。

- ・へら鉸、スピニング加工を主とし、素材は小径（φ 10）から大径（φ 2500）まで加工可能。板厚は、SS16mm、SUS10mm、AL20mm まで対応可能。
- ・へら鉸・スピニングを主とし、加えて板金、溶接、研磨などの付帯加工を行うことにより、製品として納入可能。

## 主要事業・主要製品

送風機、空調機設備関連部品  
変電設備関連部品  
医療器関連部品  
洗濯機関連部品  
調理器具  
デザイン製品など  
試作から量産まで対応

## 得意な顧客・市場分野

送風機、空調機、変電設備、医療

## 今後の展開について

- ・新素材の加工技術の研究、挑戦。
- ・航空宇宙分野への展開。
- ・デザイン製品の研究、挑戦。（ヨコハマメーカーズヴィレージ所属）



## 取得資格・認証 (ISO 等)

2004 年 ISO14001 認証取得  
2005 年 ISO9001 認証取得

## 主要設備・研究体制

油圧自動スピニングマシン（1500 型、1000 型）、サーボモーター式自動スピニングマシン（1000 型、500 型）、へら鉸機（2500 型、2400 型、700 型）、汎用旋盤、プレス、ロール機、ボール盤、溶接機など。

|     |                                     |  |     |       |        |                           |     |              |      |      |
|-----|-------------------------------------|--|-----|-------|--------|---------------------------|-----|--------------|------|------|
| 名称  | カブシキガイシャダイイチシボリセイサクシヨ<br>株式会社第一鉸製作所 |  | 代表者 | 渡辺 貞子 | 担当窓口   | 営業部                       | 資本金 | 1,600 万円     | 従業員数 | 29 名 |
| 所在地 | 〒 223-0052 横浜市港北区綱島東 6-14-15        |  |     |       | TEL    | 045-542-0560              | FAX | 045-545-2678 |      |      |
| HP  | http://www.daiichishibori.co.jp     |  |     |       | E-mail | info@daiichishibori.co.jp |     |              |      |      |

金属機械加工

金属板金加工

金属造形

表面処理・熱処理等

樹脂ゴム成形等

ガラス・セラ加工

製紙・紙製品加工・製版・印刷・繊維加工

MEMS 技術

3D・CAD 等

3Dプリンティング